



# SELECT STAR ORIGINAL BRAUNVIEH

**Service clientèle:** José Sabin | sabin@selectstar.ch | 079 272 49 45  
**Kundendienst:** Beat Künzli | kuenzli@selectstar.ch | 079 345 32 07  
 Florian Riget | riget@selectstar.ch | 079 370 06 82  
 Stefan Wild | wild@selectstar.ch | 079 850 77 60

## BINGO-OB



NEW

CHF 42.-

CH 120.1662.2690.7

AHof-ob Killy BINGO-OB

OB | 25.09.2022 | aAa: 516 342 | 3-3-1/82

MM: AHof-ob William POLDI-OB



**GZW/VEG: 1'251**  
**WZW/VEP: 127**  
**MIW/VL: 119**  
**GN/NG: 103**  
**FIW/IFI: 111**  
**IFV: 107**



**GA 08.24** Tö./Fi.: 0 Betr./Expl.: 0 KK/KC: AA BCN: A2A2

B/S % Milch/Lait Fett/MG Eiweiss/Prot.  
**66** + **345** kg + **33** kg + **18** kg  
 + **0.27** % + **0.08** %

**Fleischzuchtwerte/Aptitudes bouchères**

IFV	107	Schlachtg./Poids mort	Fettabd./Couv. graiss.	Fleischig./Charnure
Bankkälber/Veaux d'étal	GA	107	104	106
Bankvieh/Animaux d'étal	GA	101	103	102

BINGO-OB



**V/P: Koni KILLY-OB**

**M:** AHof-ob Valido TIXI-OB  
 5L / EX93 2E  
**Ø4L:** 6'779 kg 4.31 % 3.41 %  
**LL:** 28'708 kg 4.35 % 3.42 %

**MM:** AHof-ob William POLDI-OB  
 3L / EX95  
**Ø6L:** 8'262 kg 3.72 % 3.15 %  
**LL:** 55'535 kg 3.77 % 3.21 %

Exterieur	80	GA Tö./Fi.: 0	120	Morphologie
Gesamtnote	103			Note globale
Rahmen	100			Format
Becken	100			Croupe
Fundament	98			Membres
Euter	110			Pis
Kreuzbeinhöhe	94			Hauteur à la croupe
Flankentiefe	98			Profondeur de flanc
Brustbreite	100			Largeur de poitrine
Obere Linie	99			Ligne de dos
Beckenlänge	93			Longueur du bassin
Beckenbreite	95			Largeur ischions
Beckenneigung	101			Position ischions
Lage Umdreher	100			Position trochanter
Sprungelenkwinkel	103			Profil du jarret
Sprungelenkauspr.	104			Qualité du jarret
Fesseln	87			Paturons
Klauensatz	100			Talon
Voreuterlänge	104			Longueur avant-pis
Voreuterhaufhängung	102			Attache avant-pis
Aufh. hinten Breite	100			Attache arr. largeur
Aufh. hinten Höhe	102			Attache arr. hauteur
Eutertiefe	106			Profondeur du pis
Euterboden	98			Plancher du pis
Zentralband	104			Ligament médian
Zitzenlänge	108			Longueur trayons ant.
Zitzendicke	98			Forme trayons
Zitzenstellung	114			Position des trayons
Zitzenverteilung vorn	93			Implant. trayons avant
Zitzenverteilung hinten	102			Implant. trayons arr.
Bemuskelung	100			Musculature

Funkt. Merkmale	80	100	120	Car. fonctionnels
Persistenz	GA 106			Persistence
Zellzahl	GA 119			Cellules somatiques
Mastitisresistenz	GA 109			Résist. aux mamm.
Melkbarkeit	GA 100			Aptitude à la traite
Fruchtbarkeit Tö.	GA 102			Fertilité filles
Nutzungsdauer	GA 107			Durée d'utilisation
Geburtsablauf dir.	GA 99			Déroutem.v.élagé dir.
Geburtsablauf Tö.	GA 72			Déroutem.v.élagé filles
Kalbervitalität Ind.	GA 101			Vitalité des veaux ind.



# EINAR-OB



CHF 89.-  
CHF 43.-

Deck Morschach Valido EINAR-OB

OB | 13.10.2017 | aAa: 561 423 | 5-5-5/96

CH 120.1314.8036.5

korrodi OB Einar SSSI-OB



**GZW/VEG: 1'042**  
**WZW/VEP: 103**  
**MIW/VL: 90**  
**GN/NG: 115**  
**FIW/IFI: 105**  
**IFV: 96**



<b>G 08.24</b>	<b>Tö./Fi.: 55</b>	<b>Betr./Expl.: 14</b>	<b>KK/KC: BB</b>	<b>BCN: A2A2</b>
<b>B/S %</b>	<b>Milch/Lait</b>	<b>Fett/MG</b>	<b>Eiweiss/Prot.</b>	
<b>88</b>	<b>- 167 kg</b>	<b>-11 kg</b>	<b>-12 kg</b>	
		<b>-0.06 %</b>	<b>-0.09 %</b>	

**Fleischzuchtwerte/Aptitudes bouchères**

<b>IFV</b>	<b>96</b>	<b>Schlachtg./Poids mort</b>	<b>Fettabd./Couv. graiss.</b>	<b>Fleischig./Charnure</b>
Bankkälber/Veaux d'étal	G	99	99	98
Bankvieh/Animaux d'étal	GA	95	99	94

EINAR-OB



**V/P: Vulkos VALIDO-OB**

**M: Wendel ELMA-OB**  
**3L / EX95**

**Ø5L: 8'046 kg 4.05 % 3.21 %**  
**LL: 45'600 kg 4.03 % 3.25 %**

**MM: Hercule JAESSLI-OB**  
**2L / G+83**

**Ø10L: 6'787 kg 3.70 % 3.08 %**  
**LL: 77'111 kg 3.71 % 3.14 %**

Exterieur	80	G Tö./Fi.: 47	120	Morphologie
Gesamtnote	115			Note globale
Rahmen	108			Format
Becken	103			Croupe
Fundament	109			Membres
Euter	127			Pis
Kreuzbeinhöhe	105			Hauteur à la croupe
Flankentiefe	100			Profondeur de flanc
Brustbreite	108			Largeur de poitrine
Obere Linie	101			Ligne de dos
Beckenlänge	107			Longueur du bassin
Beckenbreite	104			Largeur ischions
Beckenneigung	90			Position ischions
Lage Umdreher	97			Position trochanter
Sprungelenkwinkel	94			Profil du jarret
Sprungelenkauspr.	89			Qualité du jarret
Fesseln	115			Paturons
Klauensatz	112			Talon
Voreuterlänge	94			Longueur avant-pis
Voreuterhaufhängung	118			Attache avant-pis
Aufh. hinten Breite	123			Attache arr. largeur
Aufh. hinten Höhe	118			Attache arr. hauteur
Eutertiefe	113			Profondeur du pis
Euterboden	106			Plancher du pis
Zentralband	116			Ligament médian
Zitzenlänge	112			Longueur trayons ant.
Zitzendicke	105			Forme trayons
Zitzenstellung	111			Position des trayons
Zitzenverteilung vorn	111			Implant. trayons avant
Zitzenverteilung hinten	116			Implant. trayons arr.
Bemuskelung	103			Musculature
Zusatzz.leb./Tr.suppl.actifs %	-2			Zusatzz.blind/Tr.suppl.inactifs % -6

Funkt. Merkmale	80	100	120	Car. fonctionnels
Persistenz	G 97			Persistence
Zellzahl	G 111			Cellules somatiques
Mastitisresistenz	GA 95			Résist. aux mamm.
Melkbarkeit	G 103			Aptitude à la traite
Temperament	CH 102			Tempérament
Fruchtbarkeit Tö.	G 100			Fertilité filles
Nutzungsdauer	G 113			Durée d'utilisation
Geburtsablauf dir.	G 108			Déroulem.vélage dir.
Geburtsablauf Tö.	G 112			Déroulem.vélage filles
Kälbervitalität Ind.	G 100			Vitalité des veaux ind.
Leistungssteigerung	CH 112			Augm.de la productivité

EINAR-OB hat eine starke Leistungssteigerung von 112 und ist neben WERNI-OB die einzige Möglichkeit, das begehrte Wendelblut über die KB zu nutzen.

Der 7-jährige EINAR-OB holte sich 2024 zum zweiten Mal hintereinander den Mister Original Braunvieh Titel am Zuger Stierenmarkt. An der Halteprämie-Schau 2022 erreichte er hohe 61 Punkte und ist zudem mit 5-5-5/96 punktiert. Mit Einar NELLI stellte EINAR-OB den Jungstar an der Sorexpo 2023. Aber auch die anderen ausgestellten EINAR-OB-Kühe hatten an dieser Veranstaltung einen guten Auftritt. Einar RUBINA, welche sich bereits einen Abteilungssieg an der BRUNA OB 2022 holte, und zwei ihrer Stallgefährtinnen holten Platz 1, 2 und 4 in der Abteilung Zweit-Melkkühe.



EINAR-OB



korrodi OB Einar SSSI-OB



Einar-Tochter RUBINA, RADJINA, REIA - Sorexpo2023



Schrepfer Einar RUBINA-OB



Select Star SA | Telefon/Téléphone +41 22 349 73 73 | info@selectstar.ch | www.selectstar.ch





# DOM-OB



CHF 44.-

CH 120.1347.3159.4

Krieg's Bartli DOM-OB  
OB | 15.10.2017 | aAa: 432 561 | 4-4-3/86

DOM-OB



**GZW/VEG: 1'187**  
**WZW/VEP: 120**  
**MIW/VL: 104**  
**GN/NG: 115**  
**FIW/IFI: 119**  
**IFV: 88**



<b>G 08.24</b>	Tö./Fi.: <b>46</b>	Betr./Expl.: <b>33</b>	KK/KC: <b>AA</b>	BCN: <b>A1A2</b>
B/S %	Milch/Lait	Fett/MG	Eiweiss/Prot.	
<b>83</b>	<b>+ 149 kg</b>	<b>+ 20 kg</b>	<b>+ 0 kg</b>	
		<b>+ 0.20 %</b>	<b>- 0.08 %</b>	

**Fleischzuchtwerte/Aptitudes bouchères**

IFV	88	Schlachtg./Poids mort	Fettabd./Couv. graiss.	Fleischig./Charnure
Bankkälber/Veaux d'étal	G	82	102	84
Bankvieh/Animaux d'étal	G	98	93	102

M: Krieg's Wural DACHS-OB



**V/P: Vento BARTLI-OB**  
**M: Krieg's Wural DACHS-OB**  
5L / EX92  
Ø6L: **6'987 kg 4.36 % 3.50 %**  
LL: **50'234 kg 4.42 % 3.54 %**  
**MM: Krieg's Adelio DENIS-OB**  
6L / EX92 2E  
Ø10L: **8'282 kg 4.08 % 3.37 %**  
LL: **100'035 kg 4.04 % 3.34 %**

Exterieur	80	G Tö./Fi.: 35	120	Morphologie
Gesamtnote	115			Note globale
Rahmen	103			Format
Becken	118			Croupe
Fundament	123			Membres
Euter	115			Pis
Kreuzbeinhöhe	104			Hauteur à la croupe
Flankentiefe	96			Profondeur de flanc
Brustbreite	98			Largeur de poitrine
Obere Linie	112			Ligne de dos
Beckenlänge	108			Longueur du bassin
Beckenbreite	90			Largeur ischions
Beckenneigung	105			Position ischions
Lage Umdreher	116			Position trochanter
Sprunggelenkwinkel	92			Profil du jarret
Sprunggelenkauspr.	126			Qualité du jarret
Fesseln	100			Paturons
Klauensatz	105			Talon
Voreuterlänge	106			Longueur avant-pis
Voreuterhaufhängung	115			Attache avant-pis
Aufh. hinten Breite	109			Attache arr. largeur
Aufh. hinten Höhe	117			Attache arr. hauteur
Eutertiefe	112			Profondeur du pis
Euterboden	99			Plancher du pis
Zentralband	85			Ligament médian
Zitzenlänge	90			Longueur trayons ant.
Zitzendicke	99			Forme trayons
Zitzenstellung	95			Position des trayons
Zitzenverteilung vorn	96			Implant. trayons avant
Zitzenverteilung hinten	82			Implant. trayons arr.
Bemuskelung	99			Musculature
Zusatzz.leb./Tr.suppl.actifs %		+2		Zusatzz.blind/Tr.suppl.inactifs % +1

Funkt. Merkmale	80	100	120	Car. fonctionnels
Persistenz	G 111			Persistence
Zellzahl	G 122			Cellules somatiques
Mastitisresistenz	GA 105			Résist. aux mamm.
Melkbarkeit	G 88			Aptitude à la traite
Temperament	CH 105			Tempérament
Fruchtbarkeit Tö.	G 108			Fertilité filles
Nutzungsdauer	GA 108			Durée d'utilisation
Geburtsablauf dir.	G 114			Déroulem.vélage dir.
Geburtsablauf Tö.	GA 102			Déroulem.vélage filles
Kälbervitalität Ind.	G 98			Vitalité des veaux ind.

# ARMANDO-OB



CHF 44.-

CH 120.1374.2943.6

Stalder Hasle E dual ARMANDO-OB  
OB | 24.07.2017 | aAa: 516 432 | 4-4-3/85

Armando ARDOSA-OB



**GZW/VEG: 1'180**  
**WZW/VEP: 113**  
**MIW/VL: 103**  
**GN/NG: 120**  
**FIW/IFI: 106**  
**IFV: 105**



<b>G 08.24</b>	Tö./Fi.: <b>28</b>	Betr./Expl.: <b>22</b>	KK/KC: <b>AC</b>	BCN: <b>A1A1</b>
B/S %	Milch/Lait	Fett/MG	Eiweiss/Prot.	
<b>83</b>	<b>+ 149 kg</b>	<b>- 2 kg</b>	<b>+ 4 kg</b>	
		<b>- 0.11 %</b>	<b>- 0.01 %</b>	

**Fleischzuchtwerte/Aptitudes bouchères**

IFV	105	Schlachtg./Poids mort	Fettabd./Couv. graiss.	Fleischig./Charnure
Bankkälber/Veaux d'étal	G	107	106	98
Bankvieh/Animaux d'étal	GA	110	105	92

Armando ARDONA-OB



**V/P: Gral EDUAL-OB**  
**M: Rino DALINA-OB**  
6L / EX96 3E  
Ø7L: **8'052 kg 4.35 % 3.61 %**  
LL: **65'986 kg 4.39 % 3.62 %**  
**MM: Voeris DOLORES-OB**  
6L / EX94 2E  
Ø10L: **7'720 kg 3.93 % 3.42 %**  
LL: **91'372 kg 3.98 % 3.42 %**

Exterieur	80	G Tö./Fi.: 23	120	Morphologie
Gesamtnote	120			Note globale
Rahmen	115			Format
Becken	114			Croupe
Fundament	108			Membres
Euter	132			Pis
Kreuzbeinhöhe	104			Hauteur à la croupe
Flankentiefe	118			Profondeur de flanc
Brustbreite	112			Largeur de poitrine
Obere Linie	96			Ligne de dos
Beckenlänge	112			Longueur du bassin
Beckenbreite	108			Largeur ischions
Beckenneigung	91			Position ischions
Lage Umdreher	104			Position trochanter
Sprunggelenkwinkel	89			Profil du jarret
Sprunggelenkauspr.	93			Qualité du jarret
Fesseln	107			Paturons
Klauensatz	105			Talon
Voreuterlänge	112			Longueur avant-pis
Voreuterhaufhängung	121			Attache avant-pis
Aufh. hinten Breite	123			Attache arr. largeur
Aufh. hinten Höhe	119			Attache arr. hauteur
Eutertiefe	113			Profondeur du pis
Euterboden	114			Plancher du pis
Zentralband	97			Ligament médian
Zitzenlänge	70			Longueur trayons ant.
Zitzendicke	85			Forme trayons
Zitzenstellung	121			Position des trayons
Zitzenverteilung vorn	115			Implant. trayons avant
Zitzenverteilung hinten	114			Implant. trayons arr.
Bemuskelung	108			Musculature
Zusatzz.leb./Tr.suppl.actifs %		+0		Zusatzz.blind/Tr.suppl.inactifs % +3

Funkt. Merkmale	80	100	120	Car. fonctionnels
Persistenz	G 103			Persistence
Zellzahl	G 95			Cellules somatiques
Mastitisresistenz	GA 101			Résist. aux mamm.
Melkbarkeit	G 106			Aptitude à la traite
Temperament	CH 98			Tempérament
Fruchtbarkeit Tö.	G 105			Fertilité filles
Nutzungsdauer	G 106			Durée d'utilisation
Geburtsablauf dir.	G 93			Déroulem.vélage dir.
Geburtsablauf Tö.	GA 80			Déroulem.vélage filles
Kälbervitalität Ind.	G 98			Vitalité des veaux ind.
Leistungssteigerung	CH 103			Augm.de la productivité



# LUIGI-OB



CHF 39.-

CH 120.1324.8943.5

Meuli Nufenen Vito LUIGI-OB O4C  
OB | 14.10.2018 | aAa: 351 426 | 4-4-3/87

LUIGI-OB



**GZW/VEG: 1'183**  
**WZW/VEP: 115**  
**MIW/VL: 128**  
**GN/NG: 106**  
**FIW/IFI: 96**  
**IFV: 103**



<b>G 08.24</b>	Tö./Fi.: <b>24</b>	Betr./Expl.: <b>19</b>	KK/KC: <b>AB</b>	BCN: <b>A1A2</b>
B/S %	Milch/Lait	Fett/MG	Eiweiss/Prot.	
<b>79</b>	<b>+ 1'013 kg</b>	<b>+ 25 kg</b>	<b>+ 32 kg</b>	
		<b>-0.21 %</b>	<b>-0.04 %</b>	

**Fleischzuchtwerte/Aptitudes bouchères**

IFV	103	Schlachtg./Poids mort	Fettabd./Couv. graiss.	Fleischig./Charnure
Bankkälber/Veaux d'étal	G	101	105	100
Bankvieh/Animaux d'étal	G	104	105	97

M: Ural URSI-OB



**V/P: Valido VITO-OB**  
**M: Ural URSI-OB**  
3L / EX93  
Ø7L: 8'054 kg 3.91 % 3.29 %  
LL: 56'376 kg 3.91 % 3.29 %  
**MM: Mirano MALTA-OB**  
7L / EX94 4E  
Ø12L: 6'684 kg 3.77 % 3.25 %  
LL: 89'922 kg 3.80 % 3.29 %

Exterieur	80	G Tö./Fi.: 15	120	Morphologie
Gesamtnote	106			Note globale
Rahmen	100			Format
Becken	97			Croupe
Fundament	97			Membres
Euter	116			Pis
Kreuzbeinhöhe	92			Hauteur à la croupe
Flankentiefe	101			Profondeur de flanc
Brustbreite	104			Largeur de poitrine
Obere Linie	90			Ligne de dos
Beckenlänge	90			Longueur du bassin
Beckenbreite	114			Largeur ischions
Beckenneigung	88			Position ischions
Lage Umdreher	87			Position trochanter
Sprungelenkwinkel	98			Profil du jarret
Sprungelenkauspr.	104			Qualité du jarret
Fesseln	97			Paturons
Klauensatz	85			Talon
Voreuterlänge	118			Longueur avant-pis
Voreuterhaufhängung	97			Attache avant-pis
Aufh. hinten Breite	122			Attache arr. largeur
Aufh. hinten Höhe	113			Attache arr. hauteur
Eutertiefe	101			Profondeur du pis
Euterboden	111			Plancher du pis
Zentralband	94			Ligament médian
Zitzenlänge	97			Longeur trayons ant.
Zitzendicke	102			Forme trayons
Zitzenstellung	99			Position des trayons
Zitzenverteilung vorn	107			Implant. trayons avant
Zitzenverteilung hinten	106			Implant. trayons arr.
Bemuskelung	102			Musculature
Zusatzz.leb./Tr.suppl.actifs %	-4			Zusatzz.blind/Tr.suppl.inactifs % -3

Funkt. Merkmale	80	100	120	Car. fonctionnels
Persistenz	G 95			Persistence
Zellzahl	G 105			Cellules somatiques
Mastitisresistenz	GA 104			Résist. aux mamm.
Melkbarkeit	G 97			Aptitude à la traite
Temperament	CH 106			Tempérament
Fruchtbarkeit Tö.	G 93			Fertilité filles
Nutzungsdauer	GA 104			Durée d'utilisation
Geburtsablauf dir.	G 110			Déroulem.vélage dir.
Geburtsablauf Tö.	GA 74			Déroulem.vélage filles
Kälbervitalität Ind.	G 99			Vitalité des veaux ind.

# RINETTO-OB



CHF 37.-

CH 120.1349.9900.0

Sunehof Wenger RINETTO-OB O1C O4C  
OB | 19.09.2017 | aAa: 513 642 | 5-5-5/94

Sunehof Wenger RINETTO-OB



**GZW/VEG: 1'109**  
**WZW/VEP: 99**  
**MIW/VL: 127**  
**GN/NG: 104**  
**FIW/IFI: 94**  
**IFV: 96**

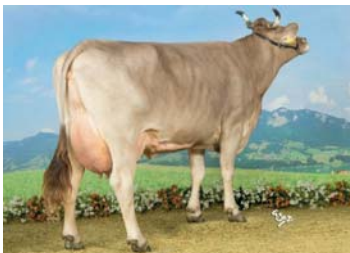


<b>G 08.24</b>	Tö./Fi.: <b>37</b>	Betr./Expl.: <b>22</b>	KK/KC: <b>AB</b>	BCN: <b>A2A2</b>
B/S %	Milch/Lait	Fett/MG	Eiweiss/Prot.	
<b>84</b>	<b>+ 997 kg</b>	<b>+ 28 kg</b>	<b>+ 29 kg</b>	
		<b>-0.16 %</b>	<b>-0.07 %</b>	

**Fleischzuchtwerte/Aptitudes bouchères**

IFV	96	Schlachtg./Poids mort	Fettabd./Couv. graiss.	Fleischig./Charnure
Bankkälber/Veaux d'étal	G	107	89	99
Bankvieh/Animaux d'étal	GA	107	97	83

Magnus MAEDI-OB



**V/P: William WENGER-OB**  
**M: Rino RINETTA-OB**  
1L / G+84  
Ø6L: 10'158 kg 3.38 % 3.38 %  
LL: 65'684 kg 3.43 % 3.41 %  
**MM: Magnus MAEDI-OB**  
3L / EX94  
Ø5L: 8'943 kg 4.00 % 3.46 %  
LL: 54'863 kg 3.95 % 3.44 %

Exterieur	80	G Tö./Fi.: 14	120	Morphologie
Gesamtnote	104			Note globale
Rahmen	117			Format
Becken	102			Croupe
Fundament	91			Membres
Euter	105			Pis
Kreuzbeinhöhe	131			Hauteur à la croupe
Flankentiefe	119			Profondeur de flanc
Brustbreite	112			Largeur de poitrine
Obere Linie	106			Ligne de dos
Beckenlänge	128			Longueur du bassin
Beckenbreite	110			Largeur ischions
Beckenneigung	91			Position ischions
Lage Umdreher	96			Position trochanter
Sprungelenkwinkel	121			Profil du jarret
Sprungelenkauspr.	94			Qualité du jarret
Fesseln	112			Paturons
Klauensatz	110			Talon
Voreuterlänge	102			Longueur avant-pis
Voreuterhaufhängung	104			Attache avant-pis
Aufh. hinten Breite	120			Attache arr. largeur
Aufh. hinten Höhe	110			Attache arr. hauteur
Eutertiefe	102			Profondeur du pis
Euterboden	90			Plancher du pis
Zentralband	99			Ligament médian
Zitzenlänge	111			Longeur trayons ant.
Zitzendicke	91			Forme trayons
Zitzenstellung	105			Position des trayons
Zitzenverteilung vorn	81			Implant. trayons avant
Zitzenverteilung hinten	94			Implant. trayons arr.
Bemuskelung	92			Musculature
Zusatzz.leb./Tr.suppl.actifs %	-4			Zusatzz.blind/Tr.suppl.inactifs % -3

Funkt. Merkmale	80	100	120	Car. fonctionnels
Persistenz	G 98			Persistence
Zellzahl	G 104			Cellules somatiques
Mastitisresistenz	GA 97			Résist. aux mamm.
Melkbarkeit	G 93			Aptitude à la traite
Temperament	CH 103			Tempérament
Fruchtbarkeit Tö.	G 95			Fertilité filles
Nutzungsdauer	G 100			Durée d'utilisation
Geburtsablauf dir.	G 104			Déroulem.vélage dir.
Geburtsablauf Tö.	GA 61			Déroulem.vélage filles
Kälbervitalität Ind.	G 98			Vitalité des veaux ind.
Leistungssteigerung	106			Augm.de la productivité





# VINCENZO-OB

Liver's OB Valido VINCENZO-OB O1C  
OB | 29.08.2018 | aAa: 651 423 | 4-4-86

CHF 37.-  
CH 120.1349.0929.0

VINCENZO-OB Haltepremienschau 2024



**GZW/VEG: 1'217**  
**WZW/VEP: 115**  
**MIW/VL: 131**  
**GN/NG: 111**  
**FIW/IFI: 96**  
**IFV: 103**



<b>GA 08.24</b>	<b>Tö./Fi.: 12</b>	<b>Betr./Expl.: 5</b>	<b>KK/KC: AB</b>	<b>BCN: A1A2</b>
<b>B/S %</b>	<b>Milch/Lait</b>	<b>Fett/MG</b>	<b>Eiweiss/Prot.</b>	
<b>75</b>	<b>+ 915 kg</b>	<b>+ 33 kg</b>	<b>+ 34 kg</b>	
		<b>-0.05 %</b>	<b>+ 0.04 %</b>	

**Fleischzuchtwerte/Aptitudes bouchères**

<b>IFV</b>	<b>103</b>	<b>Schlachtg./Poids mort</b>	<b>Fettabd./Couv. graiss.</b>	<b>Fleischig./Charnure</b>
Bankkälber/Veaux d'étal	G	111	115	94
Bankvieh/Animaux d'étal	GA	98	105	86

M: Liver's OB Rino ROMINA-OB



**V/P: Vulkos VALIDO-OB**  
**M: Liver's OB Rino ROMINA-OB**  
3L / EX94  
**Ø5L: 7'344 kg 4.08 % 3.61 %**  
**LL: 41'116 kg 4.11 % 3.67 %**  
**MM: Liver's OB Robin REGINA-OB**  
3L / EX93  
**Ø10L: 8'679 kg 3.89 % 3.45 %**  
**LL: 102'117 kg 3.95 % 3.53 %**

Exterieur	80	GA Tö./Fi.: 9	120	Morphologie
Gesamtnote	111			Note globale
Rahmen	107			Format
Becken	99			Croupe
Fundament	101			Membres
Euter	123			Pis
Kreuzbeinhöhe	105			Hauteur à la croupe
Flankentiefe	109			Profondeur de flanc
Brustbreite	109			Largeur de poitrine
Obere Linie	89			Ligne de dos
Beckenlänge	103			Longueur du bassin
Beckenbreite	106			Largeur ischions
Beckenneigung	90			Position ischions
Lage Umdreher	93			Position trochanter
Sprungelenkwinkel	102			Profil du jarret
Sprungelenkauspr.	97			Qualité du jarret
Fesseln	102			Paturons
Klauensatz	101			Talon
Voreuterlänge	117			Longueur avant-pis
Voreuterhaufhängung	132			Attache avant-pis
Aufh. hinten Breite	114			Attache arr. largeur
Aufh. hinten Höhe	112			Attache arr. hauteur
Eutertiefe	106			Profondeur du pis
Euterboden	112			Plancher du pis
Zentralband	99			Ligament médian
Zitzenlänge	129			Longueur trayons ant.
Zitzendicke	122			Forme trayons
Zitzenstellung	124			Position des trayons
Zitzenverteilung vorn	111			Implant. trayons avant
Zitzenverteilung hinten	113			Implant. trayons arr.
Bemuskelung	101			Musculature

Funkt. Merkmale	80	100	120	Car. fonctionnels
Persistenz	GA 94			Persistence
Zellzahl	GA 105			Cellules somatiques
Mastitisresistenz	GA 97			Résist. aux mamm.
Melkbarkeit	GA 102			Aptitude à la traite
Fruchtbarkeit Tö.	GA 95			Fertilité filles
Nutzungsdauer	GA 101			Durée d'utilisation
Geburtsablauf dir.	G 100			Déroulem.vélage dir.
Geburtsablauf Tö.	GA 97			Déroulem.vélage filles
Kälbervitalität Ind.	G 95			Vitalité des veaux ind.

# WENGER-OB

Horat Seewen William WENGER-OB O4C  
OB | 27.02.2013 | aAa: 342 516 | 4-4-91 | 83-87-86-85

CHF 37.-  
CH 120.0711.2420.6

korrodi OB Wenger WALDFEE-OB



**GZW/VEG: 1'048**  
**WZW/VEP: 97**  
**MIW/VL: 116**  
**GN/NG: 106**  
**FIW/IFI: 88**  
**IFV: 103**



<b>G 08.24</b>	<b>Tö./Fi.: 232</b>	<b>Betr./Expl.: 158</b>	<b>KK/KC: BB</b>	<b>BCN: A2A2</b>
<b>B/S %</b>	<b>Milch/Lait</b>	<b>Fett/MG</b>	<b>Eiweiss/Prot.</b>	
<b>97</b>	<b>+ 590 kg</b>	<b>+ 19 kg</b>	<b>+ 16 kg</b>	
		<b>-0.06 %</b>	<b>-0.06 %</b>	

**Fleischzuchtwerte/Aptitudes bouchères**

<b>IFV</b>	<b>103</b>	<b>Schlachtg./Poids mort</b>	<b>Fettabd./Couv. graiss.</b>	<b>Fleischig./Charnure</b>
Bankkälber/Veaux d'étal	G	109	91	101
Bankvieh/Animaux d'étal	G	114	96	107

Brog Wenger ENZIAN-OB



**V/P: Funker WILLIAM-OB**  
**M: Magnus BIANCA-OB**  
3L / EX90  
**Ø5L: 8'959 kg 3.98 % 3.42 %**  
**LL: 50'900 kg 3.96 % 3.44 %**  
**MM: Veri BETTINA-OB**  
4L / EX91  
**Ø6L: 8'571 kg 4.04 % 3.48 %**  
**LL: 60'021 kg 4.05 % 3.53 %**

Exterieur	80	G Tö./Fi.: 134	120	Morphologie
Gesamtnote	106			Note globale
Rahmen	108			Format
Becken	103			Croupe
Fundament	98			Membres
Euter	111			Pis
Kreuzbeinhöhe	104			Hauteur à la croupe
Flankentiefe	108			Profondeur de flanc
Brustbreite	100			Largeur de poitrine
Obere Linie	107			Ligne de dos
Beckenlänge	113			Longueur du bassin
Beckenbreite	98			Largeur ischions
Beckenneigung	103			Position ischions
Lage Umdreher	100			Position trochanter
Sprungelenkwinkel	110			Profil du jarret
Sprungelenkauspr.	101			Qualité du jarret
Fesseln	101			Paturons
Klauensatz	103			Talon
Voreuterlänge	103			Longueur avant-pis
Voreuterhaufhängung	90			Attache avant-pis
Aufh. hinten Breite	120			Attache arr. largeur
Aufh. hinten Höhe	119			Attache arr. hauteur
Eutertiefe	103			Profondeur du pis
Euterboden	93			Plancher du pis
Zentralband	105			Ligament médian
Zitzenlänge	102			Longueur trayons ant.
Zitzendicke	102			Forme trayons
Zitzenstellung	103			Position des trayons
Zitzenverteilung vorn	89			Implant. trayons avant
Zitzenverteilung hinten	96			Implant. trayons arr.
Bemuskelung	92			Musculature
Zusatz.leb./Tr.suppl.actifs %		+0		Zusatz.blind/Tr.suppl.inactifs % +2

Funkt. Merkmale	80	100	120	Car. fonctionnels
Persistenz	G 105			Persistence
Zellzahl	G 94			Cellules somatiques
Mastitisresistenz	G 88			Résist. aux mamm.
Melkbarkeit	G 104			Aptitude à la traite
Temperament	CH 98			Tempérament
Fruchtbarkeit Tö.	G 89			Fertilité filles
Nutzungsdauer	G 99			Durée d'utilisation
Geburtsablauf dir.	G 79			Déroulem.vélage dir.
Geburtsablauf Tö.	G 83			Déroulem.vélage filles
Kälbervitalität Ind.	G 100			Vitalité des veaux ind.
Leistungssteigerung	CH 104			Augm.de la productivité



Select Star SA | Telefon/Téléphone +41 22 349 73 73 | info@selectstar.ch | www.selectstar.ch



# ZENIT-OB

Furrer Gartleft Bürglen Valido ZENIT-OB  
OB | 05.11.2016 | aAa: 561 432 | 2-3-3/83 | 86-89-91-88

CHF 37.-  
CH 120.1312.0964.5

Burch Zenit ZORA-OB



**GZW/VEG: 1'152**  
**WZW/VEP: 108**  
**MIW/VL: 112**  
**GN/NG: 109**  
**FIW/IFI: 95**  
**IFV: 107**



<b>G 08.24</b>	Tö./Fi.: <b>121</b>	Betr./Expl.: <b>72</b>	KK/KC: <b>AA</b>	BCN: <b>A1A2</b>
B/S %	Milch/Lait	Fett/MG	Eiweiss/Prot.	
<b>94</b>	<b>+ 550 kg</b>	<b>+ 3 kg</b>	<b>+ 16 kg</b>	
		<b>-0.27 %</b>	<b>-0.04 %</b>	

### Fleischzuchtwerte/Aptitudes bouchères

IFV	107	Schlachtg./Poids mort	Fettabd./Couv. graiss.	Fleischig./Charnure
Bankkälber/Veaux d'étal	G	104	111	107
Bankvieh/Animaux d'étal	GA	93	105	100

ZENIT-OB



### V/P: Vulkos VALIDO-OB

**M:** Hecker **ZORA-OB**  
4L / EX92  
**Ø8L:** 8'612 kg 3.75 % 3.42 %  
**LL:** 75'718 kg 3.86 % 3.45 %

**MM:** Medard **ZONYA-OB**  
3L / EX91  
**Ø7L:** 8'745 kg 3.49 % 3.24 %  
**LL:** 66'827 kg 3.50 % 3.29 %

Exterieur	80	G Tö./Fi.: 78	120	Morphologie
Gesamtnote	109			Note globale
Rahmen	103			Format
Becken	115			Croupe
Fundament	98			Membres
Euter	119			Pis
Kreuzbeinhöhe	96			Hauteur à la croupe
Flankentiefe	97			Profondeur de flanc
Brustbreite	109			Largeur de poitrine
Obere Linie	91			Ligne de dos
Beckenlänge	98			Longueur du bassin
Beckenbreite	95			Largeur ischions
Beckenneigung	111			Position ischions
Lage Umdreher	115			Position trochanter
Sprungelenkwinkel	102			Profil du jarret
Sprungelenkauspr.	89			Qualité du jarret
Fesseln	103			Paturons
Klauensatz	103			Talon
Voreuterlänge	99			Longueur avant-pis
Voreuterhaufhängung	101			Attache avant-pis
Aufh. hinten Breite	123			Attache arr. largeur
Aufh. hinten Höhe	119			Attache arr. hauteur
Eutertiefe	106			Profondeur du pis
Euterboden	94			Plancher du pis
Zentralband	113			Ligament médian
Zitzenlänge	105			Longueur trayons ant.
Zitzendicke	107			Forme trayons
Zitzenstellung	108			Position des trayons
Zitzenverteilung vorn	100			Implant. trayons avant
Zitzenverteilung hinten	103			Implant. trayons arr.
Bemuskelung	109			Musculature
Zusatzz.leb./Tr.suppl.actifs %	+2	Zusatzz.blind/Tr.suppl.inactifs %	+17	

Funkt. Merkmale	80	100	120	Car. fonctionnels
Persistenz	G 99			Persistence
Zellzahl	G 112			Cellules somatiques
Mastitisresistenz	GA 100			Résist. aux mamm.
Melkbarkeit	G 86			Aptitude à la traite
Temperament	CH 100			Tempérament
Fruchtbarkeit Tö.	G 89			Fertilité filles
Nutzungsdauer	G 109			Durée d'utilisation
Geburtsablauf dir.	G 113			Déroulem.vélage dir.
Geburtsablauf Tö.	G 105			Déroulem.vélage filles
Kälbervitalität Ind.	G 105			Vitalité des veaux ind.
Leistungssteigerung	CH 108			Augm.de la productivité

# DOMINO-OB

Stalder Hasle Rino DOMINO-OB O4C  
OB | 16.02.2015 | aAa: 516 342 | 5-5-5/95 | 81-84-91-84

CHF 29.-  
CH 120.1156.0938.6

Domino MOERLI-OB



**GZW/VEG: 1'264**  
**WZW/VEP: 130**  
**MIW/VL: 107**  
**GN/NG: 111**  
**FIW/IFI: 121**  
**IFV: 110**



<b>G 08.24</b>	Tö./Fi.: <b>70</b>	Betr./Expl.: <b>39</b>	KK/KC: <b>AB</b>	BCN: <b>A1A2</b>
B/S %	Milch/Lait	Fett/MG	Eiweiss/Prot.	
<b>91</b>	<b>- 297 kg</b>	<b>+ 18 kg</b>	<b>+ 5 kg</b>	
		<b>+ 0.46 %</b>	<b>+ 0.23 %</b>	

### Fleischzuchtwerte/Aptitudes bouchères

IFV	110	Schlachtg./Poids mort	Fettabd./Couv. graiss.	Fleischig./Charnure
Bankkälber/Veaux d'étal	G	119	108	108
Bankvieh/Animaux d'étal	G	102	96	98

Michel Domino MINA-OB



### V/P: Roos OB Roni RINO-OB

**M:** Voeris **DOLORES-OB**  
6L / EX94 2E  
**Ø10L:** 7'720 kg 3.93 % 3.42 %  
**LL:** 91'372 kg 3.98 % 3.42 %

**MM:** Medor **MEIELI-OB**  
1L / VG87  
**Ø1L:** 5'788 kg 4.94 % 3.27 %  
**LL:** 6'639 kg 4.93 % 3.27 %

Exterieur	80	G Tö./Fi.: 47	120	Morphologie
Gesamtnote	111			Note globale
Rahmen	117			Format
Becken	108			Croupe
Fundament	112			Membres
Euter	107			Pis
Kreuzbeinhöhe	110			Hauteur à la croupe
Flankentiefe	119			Profondeur de flanc
Brustbreite	112			Largeur de poitrine
Obere Linie	100			Ligne de dos
Beckenlänge	109			Longueur du bassin
Beckenbreite	104			Largeur ischions
Beckenneigung	94			Position ischions
Lage Umdreher	102			Position trochanter
Sprungelenkwinkel	92			Profil du jarret
Sprungelenkauspr.	104			Qualité du jarret
Fesseln	95			Paturons
Klauensatz	111			Talon
Voreuterlänge	96			Longueur avant-pis
Voreuterhaufhängung	110			Attache avant-pis
Aufh. hinten Breite	105			Attache arr. largeur
Aufh. hinten Höhe	120			Attache arr. hauteur
Eutertiefe	107			Profondeur du pis
Euterboden	104			Plancher du pis
Zentralband	90			Ligament médian
Zitzenlänge	119			Longueur trayons ant.
Zitzendicke	95			Forme trayons
Zitzenstellung	105			Position des trayons
Zitzenverteilung vorn	91			Implant. trayons avant
Zitzenverteilung hinten	93			Implant. trayons arr.
Bemuskelung	106			Musculature
Zusatzz.leb./Tr.suppl.actifs %	-2	Zusatzz.blind/Tr.suppl.inactifs %	+7	

Funkt. Merkmale	80	100	120	Car. fonctionnels
Persistenz	G 114			Persistence
Zellzahl	G 119			Cellules somatiques
Mastitisresistenz	GA 110			Résist. aux mamm.
Melkbarkeit	G 90			Aptitude à la traite
Temperament	CH 99			Tempérament
Fruchtbarkeit Tö.	G 115			Fertilité filles
Nutzungsdauer	G 94			Durée d'utilisation
Geburtsablauf dir.	G 112			Déroulem.vélage dir.
Geburtsablauf Tö.	G 95			Déroulem.vélage filles
Kälbervitalität Ind.	G 103			Vitalité des veaux ind.
Leistungssteigerung	CH 111			Augm.de la productivité



Select Star SA | Telefon/Téléphone +41 22 349 73 73 | info@selectstar.ch | www.selectstar.ch





# URAN-OB

CHF 37.-  
CH 120.0956.4107.9

Roos Menznau Urner URAN-OB  
OB | 24.09.2011 | aAa: 513 | 4-5-4/92

Strickler Uran URANIA-OB



**GZW/VEG: 1'183**  
**WZW/VEP: 110**  
**MIW/VL: 118**  
**GN/NG: 105**  
**FIW/IFI: 99**  
**IFV: 103**



**G 08.24** Tö./Fi.: 209 Betr./Expl.: 139 KK/KC: BB BCN: A2A2

B/S % Milch/Lait Fett/MG Eiweiss/Prot.  
**97 + 108 kg + 19 kg + 21 kg**  
**+ 0.22 % + 0.25 %**

**Fleischzuchtwerte/Aptitudes bouchères**

IFV	103	Schlachtg./Poids mort	Fettabd./Couv. graiss.	Fleischig./Charnure
Bankkälber/Veaux d'étal	G	99	96	101
Bankvieh/Animaux d'étal	G	109	110	113



**V/P:** Funker URNER-OB

**M:** Karlo KORINTA-OB  
3L / EX92

**Ø11L:** 8'173 kg 4.11 % 3.86 %  
**LL:** 95'844 kg 4.15 % 3.90 %

**MM:** Lord MIRTA-OB  
3L / EX93 2E

**Ø9L:** 8'874 kg 3.90 % 3.32 %  
**LL:** 88'472 kg 3.90 % 3.33 %

URAN-OB

Exterieur	80	G Tö./Fi.: 148	120	Morphologie
Gesamtnote	105			Note globale
Rahmen	98			Format
Becken	114			Croupe
Fundament	106			Membres
Euter	107			Pis
Kreuzbeinhöhe	100			Hauteur à la croupe
Flankentiefe	87			Profondeur de flanc
Brustbreite	99			Largeur de poitrine
Obere Linie	105			Ligne de dos
Beckenlänge	101			Longeur du bassin
Beckenbreite	107			Largeur ischions
Beckenneigung	100			Position ischions
Lage Umdreher	106			Position trochanter
Sprungelenkwinkel	91			Profil du jarret
Sprungelenkauspr.	99			Qualité du jarret
Fesseln	99			Paturons
Klauensatz	100			Talon
Voreuterlänge	92			Longueur avant-pis
Voreuterhaufhängung	89			Attache avant-pis
Aufh. hinten Breite	120			Attache arr. largeur
Aufh. hinten Höhe	109			Attache arr. hauteur
Eutertiefe	99			Profondeur du pis
Euterboden	92			Plancher du pis
Zentralband	108			Ligament médian
Zitzenlänge	92			Longeur trayons ant.
Zitzendicke	101			Forme trayons
Zitzenstellung	109			Position des trayons
Zitzenverteilung vorn	103			Implant. trayons avant
Zitzenverteilung hinten	111			Implant. trayons arr.
Bemuskelung	104			Musculature
Zusatz.leb./Tr.suppl.actifs %	+0			Zusatzz.blind/Tr.suppl.inactifs % +5

Funkt. Merkmale	80	100	120	Car. fonctionnels
Persistenz	G 94			Persistence
Zellzahl	G 93			Cellules somatiques
Mastitisresistenz	G 99			Résist. aux mamm.
Melkbarkeit	G 108			Aptitude à la traite
Temperament	CH 109			Tempérament
Fruchtbarkeit Tö.	G 99			Fertilité filles
Nutzungsdauer	G 105			Durée d'utilisation
Geburtsablauf dir.	G 84			Déroulem.vélage dir.
Geburtsablauf Tö.	G 86			Déroulem.vélage filles
Kälbervitalität Ind.	G 95			Vitalité des veaux ind.
Leistungssteigerung	CH 95			Augm.de la productivité

# MILO-OB

CHF 19.-  
CH 120.1352.5101.5

Looser-Waldschwil Vito MILO-OB O4C | 4-5-5/93 | 81-87-91-85 | aAa: 561 423

Valido VITO x Hecker MOERLI EX91 x Vento MEIELI EX91 x Hosli META EX90

M: Hecker MOERLI



**GZW/VEG: 1'069**  
**WZW/VEP: 106**  
**MIW/VL: 106**  
**FIW/IFI: 94**  
**IFV: 112**

G 08.24	KK/KC: AA	BCN: A2A2
B/S % M/L kg F/MG kg F/MG % E/P kg E/P %		
85 + 563 + 3 - 0.27 + 7 - 0.18		
Tö./Fi. GN/NG RA/FO BE/BA FU/ME EU/PI		
27 99 90 102 83 113		

**ZZ/Cel.: 102**  
**MBK/AT: 97**  
**Fru./Fér.: 92**  
**ND/DU: 106**

# EWITO-OB GURT

CHF 37.-  
CH 120.1474.1688.4

AJA-ob Baron EWITO-OB GURT GUC | 3-4-3/86

Ubuntu BARON x Runzli ZIMBA EX92 x Eldorado JULIA G+82 x Gold DARINA G+83

EWITO-OB GURT



**GZW/VEG: 1'174**  
**WZW/VEP: 116**  
**MIW/VL: 105**  
**FIW/IFI: 103**  
**IFV: 104**

GA 08.24	KK/KC: BC	BCN: A1A1
B/S % M/L kg F/MG kg F/MG % E/P kg E/P %		
64 - 103 + 0 + 0.07 + 7 + 0.16		
Tö./Fi. GN/NG RA/FO BE/BA FU/ME EU/PI		
2 120 103 105 120 133		

**ZZ/Cel.: 97**  
**MBK/AT: 91**  
**Fru./Fér.: 99**  
**ND/DU: 104**

# ERICH-OB BLÜEM

CHF 37.-  
CH 120.1531.6934.7

Gmür's Dingo ERICH-OB BLÜEM BMC | 3-2-2/82 | aAa: 156 324

Indio DINGO x Helner ESMERALDA EX91 x Nantes NATALIA EX90 x Gospel SOMALIA EX92

ERICH-OB BLÜEM



**GZW/VEG: 1'055**  
**WZW/VEP: 100**  
**MIW/VL: 98**  
**FIW/IFI: 106**  
**IFV: 93**

GA 08.24	KK/KC: BB	BCN: A1A1
B/S % M/L kg F/MG kg F/MG % E/P kg E/P %		
62 - 105 - 4 + 0.01 - 2 + 0.02		
Tö./Fi. GN/NG RA/FO BE/BA FU/ME EU/PI		
0 108 112 117 106 105		

**ZZ/Cel.: 105**  
**MBK/AT: 87**  
**Fru./Fér.: 107**  
**ND/DU: 104**

# NINO-OB BLÜEM

CHF 39.-

Gmür's Lordan NINO-OB BLÜEM BMC  
OB | 01.06.2021 | aAa: 156 423 | 2-3-3/83

CH 120.1611.7913.0

NINO-OB BLÜEM



**GZW/VEG: 1'239**  
**WZW/VEP: 121**  
**MIW/VL: 110**  
**GN/NG: 109**  
**FIW/IFI: 115**  
**IFV: 102**



**GA 08.24** Tö./Fi.: 0 Betr./Expl.: 0 KK/KC: AB BCN: A1A1

B/S % Milch/Lait Fett/MG Eiweiss/Prot.  
**67** + 173 kg + 7 kg + 13 kg  
+ 0.00 % + 0.10 %

**Fleischzuchtwerte/Aptitudes bouchères**

IFV	102	Schlachtg./Poids mort	Fettabd./Couv. graiss.	Fleischig./Charnure
Bankkälber/Veaux d'étal	GA	100	98	108
Bankvieh/Animaux d'étal	GA	94	98	100

Zuchtfamilie von M. Müller Grüningen Snoeber NIEVA-OB



**V/P: Rino LORDAN-OB**

**M: Snöber NIEVA-OB BLÜEM**  
4L / EX90

**Ø8L: 7'940 kg 3.68 % 3.27 %**  
**LL: 65'200 kg 3.71 % 3.30 %**

**MM: Gospel SOMALIA-OB**  
4L / EX92

**Ø4L: 7'012 kg 3.57 % 3.29 %**  
**LL: 34'139 kg 3.68 % 3.46 %**

Exterieur	80	GA Tö./Fi.: 0	120	Morphologie
Gesamtnote	109			Note globale
Rahmen	108			Format
Becken	118			Croupe
Fundament	109			Membres
Euter	107			Pis
Kreuzbeinhöhe	107			Hauteur à la croupe
Flankentiefe	106			Profondeur de flanc
Brustbreite	106			Largeur de poitrine
Obere Linie	100			Ligne de dos
Beckenlänge	101			Longeur du bassin
Beckenbreite	95			Largeur ischions
Beckenneigung	112			Position ischions
Lage Umdreher	119			Position trochanter
Sprungelenkwinkel	95			Profil du jarret
Sprungelenkauspr.	90			Qualité du jarret
Fesseln	112			Paturons
Klauensatz	113			Talon
Voreuterlänge	92			Longueur avant-pis
Voreuterhaufhängung	116			Attache avant-pis
Aufh. hinten Breite	100			Attache arr. largeur
Aufh. hinten Höhe	100			Attache arr. hauteur
Eutertiefe	109			Profondeur du pis
Euterboden	103			Plancher du pis
Zentralband	99			Ligament médian
Zitzenlänge	109			Longeur trayons ant.
Zitzendicke	99			Forme trayons
Zitzenstellung	108			Position des trayons
Zitzenverteilung vorn	94			Implant. trayons avant
Zitzenverteilung hinten	96			Implant. trayons arr.
Bemuskelung	109			Musculature

Funkt. Merkmale	80	100	120	Car. fonctionnels
Persistenz	GA 110			Persistence
Zellzahl	GA 116			Cellules somatiques
Mastitisresistenz	GA 118			Résist. aux mamm.
Melkbarkeit	GA 83			Aptitude à la traite
Fruchtbarkeit Tö.	GA 103			Fertilité filles
Nutzungsdauer	GA 109			Durée d'utilisation
Geburtsablauf dir.	GA 91			Déroulem.vélage dir.
Geburtsablauf Tö.	GA 83			Déroulem.vélage filles
Kälbervitalität Ind.	GA 105			Vitalité des veaux ind.

# BARON-OB GURT

CHF 37.-

AJA-ob Ubuntu BARON-OB GURT GUC  
OB | 26.02.2018 | 3-3-3/83

CH 120.1265.4098.2

AJA-ob Baron ELBA-OB GURT



**GZW/VEG: 1'099**  
**WZW/VEP: 106**  
**MIW/VL: 109**  
**GN/NG: 108**  
**FIW/IFI: 96**  
**IFV: 104**



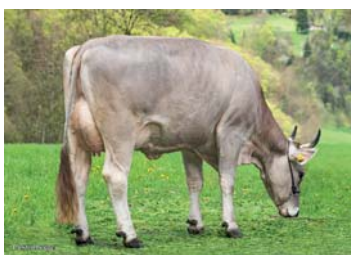
**GA 08.24** Tö./Fi.: 11 Betr./Expl.: 7 KK/KC: AC BCN: A1A1

B/S % Milch/Lait Fett/MG Eiweiss/Prot.  
**74** + 236 kg + 3 kg + 11 kg  
-0.09 % + 0.05 %

**Fleischzuchtwerte/Aptitudes bouchères**

IFV	104	Schlachtg./Poids mort	Fettabd./Couv. graiss.	Fleischig./Charnure
Bankkälber/Veaux d'étal	GA	88	100	112
Bankvieh/Animaux d'étal	GA	97	93	112

AJA-ob Baron ELISA-OB



**V/P: AJA-ob Original UBUNTU-OB GURT**

**M: E dual ERNA-OB**  
4L / EX92 2E

**Ø6L: 7'354 kg 3.66 % 3.22 %**  
**LL: 47'065 kg 3.70 % 3.25 %**

**MM: Kiser's Winzer WENDY-OB**  
8L / EX93 2E

**Ø8L: 7'845 kg 3.85 % 3.24 %**  
**LL: 73'733 kg 3.94 % 3.28 %**

Exterieur	80	GA Tö./Fi.: 7	120	Morphologie
Gesamtnote	108			Note globale
Rahmen	98			Format
Becken	102			Croupe
Fundament	109			Membres
Euter	115			Pis
Kreuzbeinhöhe	95			Hauteur à la croupe
Flankentiefe	89			Profondeur de flanc
Brustbreite	98			Largeur de poitrine
Obere Linie	105			Ligne de dos
Beckenlänge	101			Longeur du bassin
Beckenbreite	97			Largeur ischions
Beckenneigung	96			Position ischions
Lage Umdreher	98			Position trochanter
Sprungelenkwinkel	95			Profil du jarret
Sprungelenkauspr.	103			Qualité du jarret
Fesseln	115			Paturons
Klauensatz	98			Talon
Voreuterlänge	112			Longueur avant-pis
Voreuterhaufhängung	103			Attache avant-pis
Aufh. hinten Breite	104			Attache arr. largeur
Aufh. hinten Höhe	107			Attache arr. hauteur
Eutertiefe	112			Profondeur du pis
Euterboden	98			Plancher du pis
Zentralband	97			Ligament médian
Zitzenlänge	71			Longeur trayons ant.
Zitzendicke	99			Forme trayons
Zitzenstellung	105			Position des trayons
Zitzenverteilung vorn	102			Implant. trayons avant
Zitzenverteilung hinten	97			Implant. trayons arr.
Bemuskelung	99			Musculature

Funkt. Merkmale	80	100	120	Car. fonctionnels
Persistenz	GA 98			Persistence
Zellzahl	GA 98			Cellules somatiques
Mastitisresistenz	GA 99			Résist. aux mamm.
Melkbarkeit	GA 96			Aptitude à la traite
Fruchtbarkeit Tö.	GA 94			Fertilité filles
Nutzungsdauer	GA 105			Durée d'utilisation
Geburtsablauf dir.	G 117			Déroulem.vélage dir.
Geburtsablauf Tö.	GA 105			Déroulem.vélage filles
Kälbervitalität Ind.	G 105			Vitalité des veaux ind.



Select Star SA | Telefon/Téléphone +41 22 349 73 73 | info@selectstar.ch | www.selectstar.ch





# DRUESBERG-OB



CHF 79.-

CHF 42.-

Betschart Hengsthorn Valero DRUESBERG-OB F2C

OB | 08.08.2022 | aAa: 561 432 | 3-3-2/82

CH 120.1484.9625.0

DRUESBERG-OB



**GZW/VEG: 1'296**  
**WZW/VEP: 120**  
**MIW/VL: 130**  
**GN/NG: 114**  
**FIW/IFI: 100**  
**IFV: 102**



Exterieur	80	GA Tö./Fi.: 0	120	Morphologie
Gesamtnote	114			Note globale
Rahmen	101			Format
Becken	111			Croupe
Fundament	105			Membres
Euter	129			Pis
Kreuzbeinhöhe	100			Hauteur à la croupe
Flankentiefe	98			Profondeur de flanc
Brustbreite	100			Largeur de poitrine
Obere Linie	99			Ligne de dos
Beckenlänge	105			Longueur du bassin
Beckenbreite	100			Largeur ischions
Beckenneigung	101			Position ischions
Lage Umdreher	106			Position trochanter
Sprungelenkwinkel	91			Profil du jarret
Sprungelenkauspr.	92			Qualité du jarret
Fesseln	102			Paturons
Klauensatz	104			Talon
Voreuterlänge	117			Longueur avant-pis
Voreuterhaufhängung	117			Attache avant-pis
Aufh. hinten Breite	120			Attache arr. largeur
Aufh. hinten Höhe	112			Attache arr. hauteur
Eutertiefe	110			Profondeur du pis
Euterboden	108			Plancher du pis
Zentralband	107			Ligament médian
Zitzenlänge	105			Longueur trayons ant.
Zitzendicke	101			Forme trayons
Zitzenstellung	127			Position des trayons
Zitzenverteilung vorn	101			Implant. trayons avant
Zitzenverteilung hinten	112			Implant. trayons arr.
Bemuskelung	95			Musculature

**GA 08.24** Tö./Fi.: 0 Betr./Expl.: 0 KK/KC: **BB** BCN: **A1A2**

B/S % Milch/Lait Fett/MG Eiweiss/Prot.  
**61** + **725** kg + **23** kg + **36** kg  
**-0.08** % **+0.15** %

### Fleischzuchtwerte/Aptitudes bouchères

IFV	102	Schlachtg./Poids mort	Fettabd./Couv. graiss.	Fleischig./Charnure
Bankkälber/Veaux d'étal	GA	98	91	108
Bankvieh/Animaux d'étal	GA	103	98	108

M: Arcas ALMA-OB



### V/P: Valsler VALERO-OB

**M:** Arcas **ALMA-OB**  
 3L / EX92  
**Ø2L:** 6'636 kg 3.44 % 3.38 %  
**LL:** 15'025 kg 3.54 % 3.45 %

**MM:** Ringo **RINA-OB**  
 3L / EX92  
**Ø3L:** 7'310 kg 3.74 % 3.33 %  
**LL:** 28'988 kg 3.77 % 3.39 %

Funkt. Merkmale	80	100	120	Car. fonctionnels
Persistenz	GA 103			Persistence
Zellzahl	GA 108			Cellules somatiques
Mastitisresistenz	GA 105			Résist. aux mamm.
Melkbarkeit	GA 116			Aptitude à la traite
Fruchtbarkeit Tö.	GA 90			Fertilité filles
Nutzungsdauer	GA 113			Durée d'utilisation
Geburtsablauf dir.	GA 103			Déroulem.vélage dir.
Geburtsablauf Tö.	GA 54			Déroulem.vélage filles
Kälbervitalität Ind.	GA 104			Vitalité des veaux ind.

DRUESBERG-OB stammt aus einer bestechenden Mutterlinie und ist in allen Teilzuchtwerten überdurchschnittlich. Dazu die herausragende Kombination von +725kg Milch, ein Milchwert von 130 und einem top Euter von 129. Zudem hat DRUESBERG-OB einen sehr guten Weidezuchtwert von 120 vorzuweisen sowie ein sehr gutes Verhältnis von Grösse (100) zur Breite (Brustbreite 100 & Beckenbreite 100). Er verfügt ausserdem über das gewünschte KK: BB und hat einen IFV (Index Fleisch) von 102.

# WERNI-OB

CHF 37.-  
CH 120.1555.4206.3

Strickler Hütten Wendel WERNI-OB  
OB | 19.10.2020 | aAa: 516 342 | 3-3-2/83

M: Strickler Uran URANIA-OB



**GZW/VEG: 1'103**  
**WZW/VEP: 103**  
**MIW/VL: 107**  
**GN/NG: 120**  
**FIW/IFI: 99**  
**IFV: 87**



<b>GA 08.24</b>	Tö./Fi.: 0	Betr./Expl.: 0	KK/KC: AA	BCN: A2A2
B/S %	Milch/Lait	Fett/MG	Eiweiss/Prot.	
<b>67</b>	<b>+ 321 kg</b>	<b>+ 7 kg</b>	<b>+ 8 kg</b>	
		<b>-0.08 %</b>	<b>-0.05 %</b>	

### Fleischzuchtwerte/Aptitudes bouchères

IFV	87	Schlachtg./Poids mort	Fettabd./Couv. graiss.	Fleischig./Charnure
Bankkälber/Veaux d'étal	G	85	90	91
Bankvieh/Animaux d'étal	GA	98	99	95

WERNI-OB



### V/P: Winzer WENDEL-OB

**M:** Uran URANIA-OB  
3L / EX95  
Ø7L: 7'582 kg 4.01 % 3.52 %  
LL: 57'432 kg 4.04 % 3.57 %

**MM:** Veri VANESSA-OB  
4L / EX93 2E  
Ø7L: 9'216 kg 3.94 % 3.04 %  
LL: 68'001 kg 3.95 % 3.07 %

Exterieur	80	GA Tö./Fi.: 0	120	Morphologie
Gesamtnote	120			Note globale
Rahmen	107			Format
Becken	116			Croupe
Fundament	114			Membres
Euter	134			Pis
Kreuzbeinhöhe	104			Hauteur à la croupe
Flankentiefe	96			Profondeur de flanc
Brustbreite	105			Largeur de poitrine
Obere Linie	110			Ligne de dos
Beckenlänge	103			Longueur du bassin
Beckenbreite	111			Largeur ischions
Beckenneigung	95			Position ischions
Lage Umdreher	106			Position trochanter
Sprungelenkwinkel	104			Profil du jarret
Sprungelenkauspr.	114			Qualité du jarret
Fesseln	106			Paturons
Klauensatz	108			Talon
Voreuterlänge	91			Longueur avant-pis
Voreuterhaufhängung	120			Attache avant-pis
Aufh. hinten Breite	103			Attache arr. largeur
Aufh. hinten Höhe	117			Attache arr. hauteur
Eutertiefe	135			Profondeur du pis
Euterboden	112			Plancher du pis
Zentralband	104			Ligament médian
Zitzenlänge	80			Longueur trayons ant.
Zitzendicke	82			Forme trayons
Zitzenstellung	121			Position des trayons
Zitzenverteilung vorn	117			Implant. trayons avant
Zitzenverteilung hinten	113			Implant. trayons arr.
Bemuskelung	102			Musculature

Funkt. Merkmale	80	100	120	Car. fonctionnels
Persistenz	GA 100			Persistence
Zellzahl	GA 102			Cellules somatiques
Mastitisresistenz	GA 100			Résist. aux mamm.
Melkbarkeit	GA 111			Aptitude à la traite
Fruchtbarkeit Tö.	GA 91			Fertilité filles
Nutzungsdauer	GA 112			Durée d'utilisation
Geburtsablauf dir.	G 96			Déroutem.vélage dir.
Geburtsablauf Tö.	GA 64			Déroutem.vélage filles
Kälbervitalität Ind.	G 98			Vitalité des veaux ind.

# APRICOT-OB

CHF 37.-  
CH 120.1621.5775.5

swyss Vortuno APRICOT-OB  
OB | 09.12.2021 | aAa: 516 432 | 3-2-3/83

M: swyss Harlei ORCHIDEE-OB



**GZW/VEG: 1'198**  
**WZW/VEP: 110**  
**MIW/VL: 118**  
**GN/NG: 119**  
**FIW/IFI: 103**  
**IFV: 94**



<b>GA 08.24</b>	Tö./Fi.: 0	Betr./Expl.: 0	KK/KC: BB	BCN: A1A2
B/S %	Milch/Lait	Fett/MG	Eiweiss/Prot.	
<b>66</b>	<b>+ 401 kg</b>	<b>+ 24 kg</b>	<b>+ 19 kg</b>	
		<b>+ 0.12 %</b>	<b>+ 0.08 %</b>	

### Fleischzuchtwerte/Aptitudes bouchères

IFV	94	Schlachtg./Poids mort	Fettabd./Couv. graiss.	Fleischig./Charnure
Bankkälber/Veaux d'étal	GA	103	104	90
Bankvieh/Animaux d'étal	GA	100	91	81

APRICOT-OB



### V/P: AJA-ob Runzli VORTUNO-OB

**M:** swyss Harlei ORCHIDEE-OB  
3L / EX92  
Ø3L: 7'849 kg 3.70 % 3.41 %  
LL: 25'107 kg 3.73 % 3.44 %

**MM:** AJA-ob Lorino OLANA-OB  
1L / G+82  
Ø6L: 5'265 kg 3.93 % 3.41 %  
LL: 33'139 kg 3.96 % 3.44 %

Exterieur	80	GA Tö./Fi.: 0	120	Morphologie
Gesamtnote	119			Note globale
Rahmen	117			Format
Becken	116			Croupe
Fundament	113			Membres
Euter	126			Pis
Kreuzbeinhöhe	124			Hauteur à la croupe
Flankentiefe	123			Profondeur de flanc
Brustbreite	111			Largeur de poitrine
Obere Linie	101			Ligne de dos
Beckenlänge	116			Longueur du bassin
Beckenbreite	117			Largeur ischions
Beckenneigung	94			Position ischions
Lage Umdreher	106			Position trochanter
Sprungelenkwinkel	88			Profil du jarret
Sprungelenkauspr.	117			Qualité du jarret
Fesseln	84			Paturons
Klauensatz	104			Talon
Voreuterlänge	127			Longueur avant-pis
Voreuterhaufhängung	117			Attache avant-pis
Aufh. hinten Breite	118			Attache arr. largeur
Aufh. hinten Höhe	123			Attache arr. hauteur
Eutertiefe	113			Profondeur du pis
Euterboden	119			Plancher du pis
Zentralband	107			Ligament médian
Zitzenlänge	103			Longueur trayons ant.
Zitzendicke	90			Forme trayons
Zitzenstellung	90			Position des trayons
Zitzenverteilung vorn	104			Implant. trayons avant
Zitzenverteilung hinten	98			Implant. trayons arr.
Bemuskelung	97			Musculature

Funkt. Merkmale	80	100	120	Car. fonctionnels
Persistenz	GA 105			Persistence
Zellzahl	GA 98			Cellules somatiques
Mastitisresistenz	GA 111			Résist. aux mamm.
Melkbarkeit	GA 94			Aptitude à la traite
Fruchtbarkeit Tö.	GA 97			Fertilité filles
Nutzungsdauer	GA 102			Durée d'utilisation
Geburtsablauf dir.	GA 83			Déroutem.vélage dir.
Geburtsablauf Tö.	GA 100			Déroutem.vélage filles
Kälbervitalität Ind.	GA 100			Vitalité des veaux ind.



Select Star SA | Telefon/Téléphone +41 22 349 73 73 | info@selectstar.ch | www.selectstar.ch





# CAPITO-OB



CHF 39.-

Reitimatt OB Clemenz CAPITO-OB

OB | 14.10.2020 | aAa: 423 516 | 3-4-3/87 | 84-80-88-83

CH 120.1278.8763.5

M: Edi EMMI-OB



**GZW/VEG: 1'230**  
**WZW/VEP: 127**  
**MIW/VL: 97**  
**GN/NG: 109**  
**FIW/IFI: 120**  
**IFV: 113**



**GA 08.24** Tö./Fi.: 0 Betr./Expl.: 0 KK/KC: AB BCN: A1A1

B/S % Milch/Lait Fett/MG Eiweiss/Prot.  
**62 - 402 kg -1 kg -3 kg**  
**+ 0.24 % + 0.16 %**

### Fleischzuchtwerte/Aptitudes bouchères

IFV	113	Schlachtg./Poids mort	Fettabd./Couv. graiss.	Fleischig./Charnure
Bankkälber/Veaux d'étal	GA	105	92	122
Bankvieh/Animaux d'étal	GA	102	104	118

CAPITO-OB



**V/P: Arnold CLEMENZ-OB**

**M: Edi EMMI-OB**

5L / EX92

**Ø5L: 6'497 kg 4.49 % 3.04 %**  
**LL: 32'799 kg 4.49 % 3.05 %**

**MM: Vesuvio MIGI-OB**

1L / G+81

**Ø3L: 4'793 kg 4.67 % 3.23 %**  
**LL: 14'806 kg 4.67 % 3.24 %**

Exterieur	80	GA Tö./Fi.: 0	120	Morphologie
Gesamtnote	109			Note globale
Rahmen	102			Format
Becken	111			Croupe
Fundament	116			Membres
Euter	110			Pis
Kreuzbeinhöhe	95			Hauteur à la croupe
Flankentiefe	97			Profondeur de flanc
Brustbreite	102			Largeur de poitrine
Obere Linie	101			Ligne de dos
Beckenlänge	92			Longueur du bassin
Beckenbreite	108			Largeur ischions
Beckenneigung	111			Position ischions
Lage Umdreher	109			Position trochanter
Sprungelenkwinkel	92			Profil du jarret
Sprungelenkauspr.	105			Qualité du jarret
Fesseln	104			Paturons
Klauensatz	112			Talon
Voreuterlänge	90			Longueur avant-pis
Voreuterhaufhängung	111			Attache avant-pis
Aufh. hinten Breite	89			Attache arr. largeur
Aufh. hinten Höhe	105			Attache arr. hauteur
Eutertiefe	114			Profondeur du pis
Euterboden	96			Plancher du pis
Zentralband	113			Ligament médian
Zitzenlänge	113			Longueur trayons ant.
Zitzendicke	98			Forme trayons
Zitzenstellung	103			Position des trayons
Zitzenverteilung vorn	92			Implant. trayons avant
Zitzenverteilung hinten	110			Implant. trayons arr.
Bemuskelung	107			Musculature

Funkt. Merkmale	80	100	120	Car. fonctionnels
Persistenz	GA 117			Persistence
Zellzahl	GA 110			Cellules somatiques
Mastitisresistenz	GA 104			Résist. aux mamm.
Melkbarkeit	GA 102			Aptitude à la traite
Fruchtbarkeit Tö.	GA 113			Fertilité filles
Nutzungsdauer	GA 103			Durée d'utilisation
Geburtsablauf dir.	GA 101			Déroulem.vêlage dir.
Geburtsablauf Tö.	GA 96			Déroulem.vêlage filles
Kälbervitalität Ind.	GA 96			Vitalité des veaux ind.

# MENOVIN-OB



CHF 39.-

Breiti's Morin MENOVIN-OB

OB | 27.11.2020 | aAa: 516 423 | 2-2-2/81

CH 120.1563.2797.3

M: Gerner GOLDI-OB



**GZW/VEG: 1'172**  
**WZW/VEP: 108**  
**MIW/VL: 119**  
**GN/NG: 115**  
**FIW/IFI: 98**  
**IFV: 99**



**GA 08.24** Tö./Fi.: 0 Betr./Expl.: 0 KK/KC: BB BCN: A1A2

B/S % Milch/Lait Fett/MG Eiweiss/Prot.  
**65 + 707 kg + 38 kg + 15 kg**  
**+ 0.14 % -0.14 %**

### Fleischzuchtwerte/Aptitudes bouchères

IFV	99	Schlachtg./Poids mort	Fettabd./Couv. graiss.	Fleischig./Charnure
Bankkälber/Veaux d'étal	G	102	97	99
Bankvieh/Animaux d'étal	GA	105	105	90

MENOVIN-OB



**V/P: Bürgler's Minor MORIN-OB**

**M: Breiti's Gerner GOLDI-OB**

1L / VG85

**Ø3L: 9'629 kg 3.66 % 3.30 %**  
**LL: 29'731 kg 3.70 % 3.32 %**

**MM: Winzer ZARTI-OB**

3L / EX94

**Ø2L: 6'062 kg 3.46 % 3.20 %**  
**LL: 37'577 kg 3.61 % 3.33 %**

Exterieur	80	GA Tö./Fi.: 0	120	Morphologie
Gesamtnote	115			Note globale
Rahmen	122			Format
Becken	125			Croupe
Fundament	102			Membres
Euter	116			Pis
Kreuzbeinhöhe	116			Hauteur à la croupe
Flankentiefe	117			Profondeur de flanc
Brustbreite	116			Largeur de poitrine
Obere Linie	112			Ligne de dos
Beckenlänge	114			Longueur du bassin
Beckenbreite	109			Largeur ischions
Beckenneigung	109			Position ischions
Lage Umdreher	117			Position trochanter
Sprungelenkwinkel	93			Profil du jarret
Sprungelenkauspr.	91			Qualité du jarret
Fesseln	97			Paturons
Klauensatz	105			Talon
Voreuterlänge	113			Longueur avant-pis
Voreuterhaufhängung	119			Attache avant-pis
Aufh. hinten Breite	92			Attache arr. largeur
Aufh. hinten Höhe	118			Attache arr. hauteur
Eutertiefe	110			Profondeur du pis
Euterboden	106			Plancher du pis
Zentralband	107			Ligament médian
Zitzenlänge	97			Longueur trayons ant.
Zitzendicke	101			Forme trayons
Zitzenstellung	99			Position des trayons
Zitzenverteilung vorn	91			Implant. trayons avant
Zitzenverteilung hinten	96			Implant. trayons arr.
Bemuskelung	116			Musculature

Funkt. Merkmale	80	100	120	Car. fonctionnels
Persistenz	GA 99			Persistence
Zellzahl	GA 107			Cellules somatiques
Mastitisresistenz	GA 105			Résist. aux mamm.
Melkbarkeit	GA 90			Aptitude à la traite
Fruchtbarkeit Tö.	GA 95			Fertilité filles
Nutzungsdauer	GA 99			Durée d'utilisation
Geburtsablauf dir.	G 78			Déroulem.vêlage dir.
Geburtsablauf Tö.	GA 98			Déroulem.vêlage filles
Kälbervitalität Ind.	G 103			Vitalité des veaux ind.



Select Star SA | Telefon/Téléphone +41 22 349 73 73 | info@selectstar.ch | www.selectstar.ch



# VALSO-OB

Caduff Ilanz Valser VALSO-OB  
OB | 25.11.2020 | aAa: 246 351 | 2-2-2/82

CHF 39.-  
CH 120.1547.9321.3

VALSO-OB



**GZW/VEG: 1'178**  
**WZW/VEP: 106**  
**MIW/VL: 126**  
**GN/NG: 111**  
**FIW/IFI: 99**  
**IFV: 98**



<b>GA 08.24</b>	Tö./Fi.: 0	Betr./Expl.: 0	KK/KC: BC	BCN: A2A2
B/S %	Milch/Lait	Fett/MG	Eiweiss/Prot.	
<b>66</b>	<b>+ 654 kg</b>	<b>+ 30 kg</b>	<b>+ 28 kg</b>	
		<b>+ 0.05 %</b>	<b>+ 0.08 %</b>	

### Fleischzuchtwerte/Aptitudes bouchères

IFV	98	Schlachtg./Poids mort	Fettabd./Couv. graiss.	Fleischig./Charnure
Bankkälber/Veaux d'étal	G	105	98	94
Bankvieh/Animaux d'étal	GA	103	103	97

V: VALSER-OB



### V/P: Valido VALSER-OB

**M:** Max HIRSAI-OB  
3L / EX92  
**Ø4L:** 6'789 kg 3.97 % 3.55 %  
**LL:** 30'679 kg 3.97 % 3.53 %

**MM:** Venner HIRSE-OB  
3L / EX91  
**Ø9L:** 7'864 kg 3.73 % 3.12 %  
**LL:** 86'232 kg 3.74 % 3.15 %

Exterieur	80	GA Tö./Fi.: 0	120	Morphologie
Gesamtnote	111			Note globale
Rahmen	107			Format
Becken	102			Croupe
Fundament	115			Membres
Euter	114			Pis
Kreuzbeinhöhe	131			Hauteur à la croupe
Flankentiefe	115			Profondeur de flanc
Brustbreite	99			Largeur de poitrine
Obere Linie	103			Ligne de dos
Beckenlänge	123			Longueur du bassin
Beckenbreite	93			Largeur ischions
Beckenneigung	109			Position ischions
Lage Umdreher	108			Position trochanter
Sprungelenkwinkel	94			Profil du jarret
Sprungelenkauspr.	108			Qualité du jarret
Fesseln	100			Paturons
Klauensatz	110			Talon
Voreuterlänge	115			Longueur avant-pis
Voreuterhaufhängung	101			Attache avant-pis
Aufh. hinten Breite	110			Attache arr. largeur
Aufh. hinten Höhe	126			Attache arr. hauteur
Eutertiefe	104			Profondeur du pis
Euterboden	100			Plancher du pis
Zentralband	100			Ligament médian
Zitzenlänge	104			Longueur trayons ant.
Zitzendicke	113			Forme trayons
Zitzenstellung	110			Position des trayons
Zitzenverteilung vorn	103			Implant. trayons avant
Zitzenverteilung hinten	110			Implant. trayons arr.
Bemuskelung	84			Musculature

Funkt. Merkmale	80	100	120	Car. fonctionnels
Persistenz	GA 89			Persistence
Zellzahl	GA 97			Cellules somatiques
Mastitisresistenz	GA 98			Résist. aux mamm.
Melkbarkeit	GA 111			Aptitude à la traite
Fruchtbarkeit Tö.	GA 100			Fertilité filles
Nutzungsdauer	GA 99			Durée d'utilisation
Geburtsablauf dir.	G 99			Déroulem.vêlage dir.
Geburtsablauf Tö.	GA 84			Déroulem.vêlage filles
Kälbervitalität Ind.	G 104			Vitalité des veaux ind.

# DALLAS-OB

Krieg's Luigi DALLAS-OB  
OB | 21.12.2020 | aAa: 561 432 | 5-5-5/93

CHF 39.-  
CH 120.1606.5106.4

M: Krieg's Wural DACHS-OB



**GZW/VEG: 1'198**  
**WZW/VEP: 124**  
**MIW/VL: 116**  
**GN/NG: 114**  
**FIW/IFI: 115**  
**IFV: 84**



<b>GA 08.24</b>	Tö./Fi.: 0	Betr./Expl.: 0	KK/KC: AA	BCN: A1A2
B/S %	Milch/Lait	Fett/MG	Eiweiss/Prot.	
<b>65</b>	<b>+ 651 kg</b>	<b>+ 26 kg</b>	<b>+ 15 kg</b>	
		<b>+ 0.00 %</b>	<b>-0.11 %</b>	

### Fleischzuchtwerte/Aptitudes bouchères

IFV	84	Schlachtg./Poids mort	Fettabd./Couv. graiss.	Fleischig./Charnure
Bankkälber/Veaux d'étal	GA	88	93	80
Bankvieh/Animaux d'étal	GA	100	99	100

Exterieur	80	GA Tö./Fi.: 0	120	Morphologie
Gesamtnote	114			Note globale
Rahmen	102			Format
Becken	112			Croupe
Fundament	103			Membres
Euter	129			Pis
Kreuzbeinhöhe	93			Hauteur à la croupe
Flankentiefe	101			Profondeur de flanc
Brustbreite	103			Largeur de poitrine
Obere Linie	96			Ligne de dos
Beckenlänge	95			Longueur du bassin
Beckenbreite	105			Largeur ischions
Beckenneigung	101			Position ischions
Lage Umdreher	105			Position trochanter
Sprungelenkwinkel	92			Profil du jarret
Sprungelenkauspr.	108			Qualité du jarret
Fesseln	98			Paturons
Klauensatz	87			Talon
Voreuterlänge	104			Longueur avant-pis
Voreuterhaufhängung	117			Attache avant-pis
Aufh. hinten Breite	117			Attache arr. largeur
Aufh. hinten Höhe	127			Attache arr. hauteur
Eutertiefe	112			Profondeur du pis
Euterboden	108			Plancher du pis
Zentralband	101			Ligament médian
Zitzenlänge	89			Longueur trayons ant.
Zitzendicke	95			Forme trayons
Zitzenstellung	114			Position des trayons
Zitzenverteilung vorn	111			Implant. trayons avant
Zitzenverteilung hinten	103			Implant. trayons arr.
Bemuskelung	106			Musculature

Funkt. Merkmale	80	100	120	Car. fonctionnels
Persistenz	GA 111			Persistence
Zellzahl	GA 118			Cellules somatiques
Mastitisresistenz	GA 113			Résist. aux mamm.
Melkbarkeit	GA 97			Aptitude à la traite
Fruchtbarkeit Tö.	GA 105			Fertilité filles
Nutzungsdauer	GA 103			Durée d'utilisation
Geburtsablauf dir.	GA 111			Déroulem.vêlage dir.
Geburtsablauf Tö.	GA 90			Déroulem.vêlage filles
Kälbervitalität Ind.	GA 97			Vitalité des veaux ind.

DALLAS-OB



### V/P: Vito LUIGI-OB

**M:** Krieg's Wural DACHS-OB  
5L / EX92  
**Ø6L:** 6'987 kg 4.36 % 3.50 %  
**LL:** 50'234 kg 4.42 % 3.54 %

**MM:** Krieg's Adelio DENIS-OB  
6L / EX92 2E  
**Ø10L:** 8'282 kg 4.08 % 3.37 %  
**LL:** 100'035 kg 4.04 % 3.34 %



# ZIMBO-OB

CHF 37.-

AHof-ob Max ZIMBO-OB O4C

CH 120.1538.1173.4

OB | 02.10.2020 | aAa: 561 432 | 4-3-3/87

M: AHof-ob Rivaldo TULPE-OB



**GZW/VEG: 1'229**  
**WZW/VEP: 122**  
**MIW/VL: 114**  
**GN/NG: 119**  
**FIW/IFI: 113**  
**IFV: 95**



**GA 08.24** Tö./Fi.: 0 Betr./Expl.: 0 KK/KC: AB BCN: A1A2

B/S % Milch/Lait Fett/MG Eiweiss/Prot.  
**64 + 356 kg -0.01 % + 16 kg + 0.05 %**

**Fleischzuchtwerte/Aptitudes bouchères**

IFV	95	Schlachtg./Poids mort	Fettabd./Couv. graiss.	Fleischig./Charnure
Bankkälber/Veaux d'étal	GA	95	88	98
Bankvieh/Animaux d'étal	GA	103	93	111

Exterieur	80	GA Tö./Fi.: 0	120	Morphologie
Gesamtnote	119			Note globale
Rahmen	112			Format
Becken	107			Croupe
Fundament	114			Membres
Euter	130			Pis
Kreuzbeinhöhe	112			Hauteur à la croupe
Flankentiefe	106			Profondeur de flanc
Brustbreite	107			Largeur de poitrine
Obere Linie	110			Ligne de dos
Beckenlänge	104			Longeur du bassin
Beckenbreite	104			Largeur ischions
Beckenneigung	99			Position ischions
Lage Umdreher	103			Position trochanter
Sprungelenkwinkel	98			Profil du jarret
Sprungelenkauspr.	105			Qualité du jarret
Fesseln	105			Paturons
Klauensatz	112			Talon
Voreuterlänge	93			Longueur avant-pis
Voreuterhaufhängung	120			Attache avant-pis
Aufh. hinten Breite	110			Attache arr. largeur
Aufh. hinten Höhe	129			Attache arr. hauteur
Eutertiefe	119			Profondeur du pis
Euterboden	110			Plancher du pis
Zentralband	121			Ligament médian
Zitzenlänge	111			Longeur trayons ant.
Zitzendicke	92			Forme trayons
Zitzenstellung	120			Position des trayons
Zitzenverteilung vorn	108			Implant. trayons avant
Zitzenverteilung hinten	112			Implant. trayons arr.
Bemuskelung	104			Musculature

ZIMBO-OB



**V/P: Minor MAX-OB**

**M: AHof-ob Rivaldo TULPE-OB**  
 3L / EX94

**Ø4L: 6'519 kg 3.70 % 3.36 %**  
**LL: 26'367 kg 3.72 % 3.36 %**

**MM: AHof-ob Meik ORCHIDE-OB**  
 3L / EX94

**Ø4L: 6'851 kg 3.43 % 3.01 %**  
**LL: 42'274 kg 3.52 % 3.06 %**

Funkt. Merkmale	80	100	120	Car. fonctionnels
Persistenz	GA 95			Persistence
Zellzahl	GA 115			Cellules somatiques
Mastitisresistenz	GA 110			Résist. aux mamm.
Melkbarkeit	GA 97			Aptitude à la traite
Fruchtbarkeit Tö.	GA 107			Fertilité filles
Nutzungsdauer	GA 102			Durée d'utilisation
Geburtsablauf dir.	GA 89			Déroulem.vélage dir.
Geburtsablauf Tö.	GA 74			Déroulem.vélage filles
Kälbervitalität Ind.	GA 104			Vitalité des veaux ind.

# ARMON-OB

CHF 37.-

Pfyl Morschach Arcas ARMON-OB | 3-4-3/84 | aAa: 513 642

CH 120.1509.9035.7

Lordan ARCAS x Ural ULMA EX92 x Vulkos NARNIA G+84 x Vincenc NELLI G77

Pfyl Morschach Arcas ARMON-OB



**GZW/VEG: 1'198**  
**WZW/VEP: 115**  
**MIW/VL: 121**  
**FIW/IFI: 102**  
**IFV: 104**

GA 08.24	KK/KC: AC		BCN: A1A2		
B/S %	M/L kg	F/MG kg	F/MG %	E/P kg	E/P %
67	+ 791	+ 15	- 0.23	+ 25	- 0.03
Tö./Fi.	GN/NG	RA/FO	BE/BA	FU/ME	EU/PI
0	110	97	105	110	119

**ZZ/Cel.: 99**  
**MBK/AT: 116**  
**Fru./Fér.: 99**  
**ND/DU: 102**

# BOBI-ET-OB

CHF 32.-

Sunehof Vortuno BOBI-ET-OB | 2-3-3/84 | aAa: 351 462

CH 120.1463.7344.7

Runzli VORTUNO x Valido BONA x Hold BONI G+84 x Kastor KISSMEY G+82

Sunehof Vortuno BOBI-ET-OB



**GZW/VEG: 1'234**  
**WZW/VEP: 108**  
**MIW/VL: 135**  
**FIW/IFI: 93**  
**IFV: 107**

GA 08.24	KK/KC: AB		BCN: A1A2		
B/S %	M/L kg	F/MG kg	F/MG %	E/P kg	E/P %
72	+ 946	+ 44	+ 0.08	+ 38	+ 0.06
Tö./Fi.	GN/NG	RA/FO	BE/BA	FU/ME	EU/PI
7	110	124	109	102	107

**ZZ/Cel.: 108**  
**MBK/AT: 98**  
**Fru./Fér.: 89**  
**ND/DU: 101**

# CLEMENZ-OB

CHF 37.-

Bergmann Arnold CLEMENZ-OB | 3-4-3/86 | 81-80-89-82

CH 120.1455.5869.2

Vigur ARNOLD x Franz WENDI G+83 x Rico WILDI G+81 x Zauber ALIBINA G+80

Bergmann Arnold CLEMENZ-OB



**GZW/VEG: 1'031**  
**WZW/VEP: 114**  
**MIW/VL: 75**  
**FIW/IFI: 119**  
**IFV: 104**

GA 08.24	KK/KC: AB		BCN: A1A1		
B/S %	M/L kg	F/MG kg	F/MG %	E/P kg	E/P %
72	- 1'002	- 32	+ 0.13	- 26	+ 0.14
Tö./Fi.	GN/NG	RA/FO	BE/BA	FU/ME	EU/PI
10	102	88	106	110	104

**ZZ/Cel.: 112**  
**MBK/AT: 116**  
**Fru./Fér.: 109**  
**ND/DU: 108**

Zuchtfamilie Russi RUCOLA-OB



# DINGO-OB



CHF 39.-

Müller Grüningen Indio DINGO-OB | 4-4-4/85 | aAa: 435 261

CH 120.1439.1877.1

Rico INDIO x Nantes NATALIA EX94 x Russi RUCOLA EX91 x Gospel SAMANTA EX94

<b>GZW/VEG:</b> 1'064	<b>GA 08.24</b>	<b>KK/KC: AB</b>				<b>BCN: A1A2</b>	<b>ZZ/Cel.:</b> 104
<b>WZW/VEP:</b> 108	B/S %	M/L kg	F/MG kg	F/MG %	E/P kg	E/P %	<b>MBK/AT:</b> 87
<b>MIW/VL:</b> 96	68	- 145	+ 5	+ 0.17	- 7	- 0.02	<b>Fru./Fér.:</b> 105
<b>FIW/IFI:</b> 107	Tö./Fi.	GN/NG	RA/FO	BE/BA	FU/ME	EU/PI	<b>ND/DU:</b> 104
<b>IFV:</b> 99	5	106	102	101	102	113	

Krieg's Danos DONALD-OB



# DONALD-OB



CHF 39.-

Krieg's Danos DONALD-OB | 4-4-4/90

CH 120.1412.5162.7

Wegas DANOS x Dream DELINA G+83 x Milton DORIS EX90 x Viktor DIGA G+80

<b>GZW/VEG:</b> 1'277	<b>GA 08.24</b>	<b>KK/KC: BB</b>				<b>BCN: A1A2</b>	<b>ZZ/Cel.:</b> 118
<b>WZW/VEP:</b> 133	B/S %	M/L kg	F/MG kg	F/MG %	E/P kg	E/P %	<b>MBK/AT:</b> 89
<b>MIW/VL:</b> 97	73	- 523	+ 15	+ 0.56	- 8	+ 0.16	<b>Fru./Fér.:</b> 108
<b>FIW/IFI:</b> 117	Tö./Fi.	GN/NG	RA/FO	BE/BA	FU/ME	EU/PI	<b>ND/DU:</b> 109
<b>IFV:</b> 106	11	120	97	112	108	144	

M: Bucher's Ludwig GERALDINE-OB



# GILDO-OB



CHF 37.-

Bucher's Rubio GILDO-OB | 3-3-2/82 | aAa: 435 261

CH 120.1532.8856.7

Valido RUBIO x Ludwig GERALDINE EX92 x Wiewaldo GOLDINE EX93 x Gold GOLDA EX95

<b>GZW/VEG:</b> 1'035	<b>GA 08.24</b>	<b>KK/KC: AA</b>				<b>BCN: A1A2</b>	<b>ZZ/Cel.:</b> 95
<b>WZW/VEP:</b> 96	B/S %	M/L kg	F/MG kg	F/MG %	E/P kg	E/P %	<b>MBK/AT:</b> 103
<b>MIW/VL:</b> 119	67	+ 544	+ 28	+ 0.09	+ 19	+ 0.00	<b>Fru./Fér.:</b> 89
<b>FIW/IFI:</b> 89	Tö./Fi.	GN/NG	RA/FO	BE/BA	FU/ME	EU/PI	<b>ND/DU:</b> 99
<b>IFV:</b> 94	0	107	102	91	105	117	

M: Voran VIONA-OB



# HEIKO-OB



CHF 37.-

Imoberdorf's Harlei HEIKO-OB O9C | 4-4-2/87 | aAa: 561 432

CH 120.1323.3507.7

Rio HARLEI x Voran VIONA EX95 x Valido VERA G+83 x Matcho MERLA G+82

<b>GZW/VEG:</b> 1'200	<b>GA 08.24</b>	<b>KK/KC: AB</b>				<b>BCN: A2A2</b>	<b>ZZ/Cel.:</b> 93
<b>WZW/VEP:</b> 111	B/S %	M/L kg	F/MG kg	F/MG %	E/P kg	E/P %	<b>MBK/AT:</b> 112
<b>MIW/VL:</b> 113	66	+ 309	+ 20	+ 0.12	+ 13	+ 0.03	<b>Fru./Fér.:</b> 101
<b>FIW/IFI:</b> 101	Tö./Fi.	GN/NG	RA/FO	BE/BA	FU/ME	EU/PI	<b>ND/DU:</b> 108
<b>IFV:</b> 99	0	118	116	122	99	130	

M: Nino NORINA-OB



# ICKY-OB



CHF 38.-

Gwerder Hundschöpfi Iwan ICKY-OB | 3-4-4/86 | 90-86-91-89

CH 120.1483.6722.2

Lorenz IWAN x Nino NORINA G+82 x Hans DOREA G+82 x Duefur DIALA VG85

<b>GZW/VEG:</b> 1'191	<b>GA 08.24</b>	<b>KK/KC: AA</b>				<b>BCN: A1A1</b>	<b>ZZ/Cel.:</b> 102
<b>WZW/VEP:</b> 111	B/S %	M/L kg	F/MG kg	F/MG %	E/P kg	E/P %	<b>MBK/AT:</b> 108
<b>MIW/VL:</b> 110	66	- 113	+ 23	+ 0.41	+ 8	+ 0.18	<b>Fru./Fér.:</b> 103
<b>FIW/IFI:</b> 107	Tö./Fi.	GN/NG	RA/FO	BE/BA	FU/ME	EU/PI	<b>ND/DU:</b> 106
<b>IFV:</b> 111	0	101	114	118	95	92	

JOERY-OB



# JOERY-OB



CHF 37.-

Grab-Nauer Unterägeri Jorat JOERY-OB O4C O9C | 5-5-5/92

CH 120.1483.6990.5

Joel JORAT x Harlei HALORA EX94 x Wilsen ALORA EX93 x Lorenz LORY EX92

<b>GZW/VEG:</b> 1'161	<b>GA 08.24</b>	<b>KK/KC: AB</b>				<b>BCN: A1A2</b>	<b>ZZ/Cel.:</b> 89
<b>WZW/VEP:</b> 107	B/S %	M/L kg	F/MG kg	F/MG %	E/P kg	E/P %	<b>MBK/AT:</b> 121
<b>MIW/VL:</b> 125	67	+ 778	+ 29	- 0.02	+ 27	+ 0.00	<b>Fru./Fér.:</b> 102
<b>FIW/IFI:</b> 98	Tö./Fi.	GN/NG	RA/FO	BE/BA	FU/ME	EU/PI	<b>ND/DU:</b> 101
<b>IFV:</b> 95	2	110	111	111	105	112	



Schmid Flühli Orelio ORANUS-OB



# ORANUS-OB



CHF 37.-

Schneeberg Orelio ORANUS-OB | 3-4-3/86 | 93-88-93-91

CH 120.1467.7139.7

Winzer ORELIO x Minor MISS x Garant GRAEFI x Lord CLAUDIA G76 x Gral WABE EX91

<b>GZW/VEG:</b> 1'074	<b>GA 08.24</b>	<b>KK/KC: BC</b>			<b>BCN: A1A2</b>		<b>ZZ/Cel.:</b> 114
<b>WZW/VEP:</b> 112	B/S %	M/L kg	F/MG kg	F/MG %	E/P kg	E/P %	<b>MBK/AT:</b> 101
<b>MIW/VL:</b> 102	64	+ 208	+ 6	- 0.03	+ 0	- 0.10	<b>Fru./Fér.:</b> 102
<b>FIW/IFI:</b> 111	Tö./Fi.	GN/NG	RA/FO	BE/BA	FU/ME	EU/PI	<b>ND/DU:</b> 111
<b>IFV:</b> 105	0	92	99	100	98	82	

REXI-OB



# REXI-OB



CHF 44.-

Eugster Quarten Arno REXI-OB | 2-3-3/82

CH 120.1553.6926.4

Vero U-bach ARNO x Gerald REGULA EX91 2E x Melino REBEKA EX90 x Konvin REH EX90

<b>GZW/VEG:</b> 1'150	<b>GA 08.24</b>	<b>KK/KC: AB</b>			<b>BCN: A1A1</b>		<b>ZZ/Cel.:</b> 96
<b>WZW/VEP:</b> 112	B/S %	M/L kg	F/MG kg	F/MG %	E/P kg	E/P %	<b>MBK/AT:</b> 105
<b>MIW/VL:</b> 101	63	- 121	+ 7	+ 0.19	+ 0	+ 0.06	<b>Fru./Fér.:</b> 106
<b>FIW/IFI:</b> 107	Tö./Fi.	GN/NG	RA/FO	BE/BA	FU/ME	EU/PI	<b>ND/DU:</b> 106
<b>IFV:</b> 91	0	121	112	118	104	139	

RITCHI-ET-OB



# RITCHI-ET-OB



CHF 32.-

Bucher's Valido RITCHI-ET-OB

CH 120.1532.8861.1

Vulkos VALIDO x Rio RUBINA EX95 x Reno RILDI-OB EX93 x Hero HILDI VG85

<b>GZW/VEG:</b> 1'038	<b>GA 08.24</b>	<b>KK/KC: AB</b>			<b>BCN: A1A2</b>		<b>ZZ/Cel.:</b> 102
<b>WZW/VEP:</b> 96	B/S %	M/L kg	F/MG kg	F/MG %	E/P kg	E/P %	<b>MBK/AT:</b> 101
<b>MIW/VL:</b> 115	67	+ 240	+ 24	+ 0.22	+ 15	+ 0.09	<b>Fru./Fér.:</b> 90
<b>FIW/IFI:</b> 92	Tö./Fi.	GN/NG	RA/FO	BE/BA	FU/ME	EU/PI	<b>ND/DU:</b> 98
<b>IFV:</b> 87	0	108	105	113	106	111	

Staub Hütten Swen SURO-OB



# SURO-OB



CHF 38.-

Staub Hütten Swen SURO-OB | 5-5-5/94

CH 120.1380.4413.3

Horst SWEN x Kastor BIENDLI EX92 x Gral JENNY EX91 x Mars LADINA G+83 x Rolf ELBA

<b>GZW/VEG:</b> 1'089	<b>GA 08.24</b>	<b>KK/KC: AB</b>			<b>BCN: A1A2</b>		<b>ZZ/Cel.:</b> 100
<b>WZW/VEP:</b> 113	B/S %	M/L kg	F/MG kg	F/MG %	E/P kg	E/P %	<b>MBK/AT:</b> 99
<b>MIW/VL:</b> 113	73	+ 312	+ 28	+ 0.23	+ 10	- 0.02	<b>Fru./Fér.:</b> 110
<b>FIW/IFI:</b> 110	Tö./Fi.	GN/NG	RA/FO	BE/BA	FU/ME	EU/PI	<b>ND/DU:</b> 102
<b>IFV:</b> 90	5	102	98	82	104	109	

Looser-Waldschwil Vito ZELMA-OB



# VITO-OB



CHF 37.-

Reif Bonstetten Valido VITO-OB O4C | 3-2-2/82 | aAa: 513 462

CH 120.1151.5958.4

Vulkos VALIDO x Vento VERONA EX92 x Heiko HELVETIA G79 x Voeris VERA EX91

<b>GZW/VEG:</b> 1'052	<b>G 08.24</b>	<b>KK/KC: AB</b>			<b>BCN: A2A2</b>		<b>ZZ/Cel.:</b> 108
<b>WZW/VEP:</b> 106	B/S %	M/L kg	F/MG kg	F/MG %	E/P kg	E/P %	<b>MBK/AT:</b> 91
<b>MIW/VL:</b> 120	96	+ 625	+ 23	- 0.03	+ 21	- 0.01	<b>Fru./Fér.:</b> 88
<b>FIW/IFI:</b> 94	Tö./Fi.	GN/NG	RA/FO	BE/BA	FU/ME	EU/PI	<b>ND/DU:</b> 105
<b>IFV:</b> 94	110	98	99	91	80	111	

VOLGER-OB



# VOLGER-OB



CHF 37.-

Oswin Betschart Muotathal Velix VOLGER-OB O1C O4C O9C | 4-3-4/88

CH 120.1373.3095.4

Oliver VELIX x Rino ROHNI EX93 x Valido VONI EX93 x Mario MONI VG89

<b>GZW/VEG:</b> 1'170	<b>GA 08.24</b>	<b>KK/KC: AB</b>			<b>BCN: A1A1</b>		<b>ZZ/Cel.:</b> 107
<b>WZW/VEP:</b> 121	B/S %	M/L kg	F/MG kg	F/MG %	E/P kg	E/P %	<b>MBK/AT:</b> 94
<b>MIW/VL:</b> 115	69	- 51	+ 7	+ 0.13	+ 21	+ 0.33	<b>Fru./Fér.:</b> 104
<b>FIW/IFI:</b> 103	Tö./Fi.	GN/NG	RA/FO	BE/BA	FU/ME	EU/PI	<b>ND/DU:</b> 93
<b>IFV:</b> 108	6	106	92	86	106	119	

# HARLEI-OB

Stalder Hasle Rio HARLEI-OB O1C O9C  
OB | 01.11.2014 | aAa: 513 462 | 5-5-5/94



CHF 49.-

CH 120.1156.0929.4



**GZW/VEG: 1'164**  
**WZW/VEP: 109**  
**MIW/VL: 108**  
**GN/NG: 121**  
**FIW/IFI: 105**  
**IFV: 95**



**G 08.24** Tö./Fi.: **217** Betr./Expl.: **124** KK/KC: **AB** BCN: **A1A2**

B/S % **96** Milch/Lait **+ 381 kg** Fett/MG **+ 10 kg** Eiweiss/Prot. **+ 8 kg**  
-0.08 % -0.07 %

### Fleischzuchtwerte/Aptitudes bouchères

IFV	95	Schlachtg./Poids mort	Fettabd./Couv. graiss.	Fleischig./Charnure
Bankkälber/Veaux d'étal	G	96	106	93
Bankvieh/Animaux d'étal	G	96	95	86



### V/P: Robi RIO-OB

**M:** Kastor **BRUNA-OB**  
4L / EX96 2E

Ø8L: **8'363 kg 3.97 % 3.34 %**  
LL: **72'618 kg 4.02 % 3.36 %**

**MM:** Voeris **LISI-OB**  
1L / G+83

Ø9L: **5'789 kg 3.69 % 3.10 %**  
LL: **55'189 kg 3.69 % 3.11 %**

Exterieur	80	G Tö./Fi.: 159	120	Morphologie
Gesamtnote	121			Note globale
Rahmen	123			Format
Becken	124			Croupe
Fundament	106			Membres
Euter	128			Pis
Kreuzbeinhöhe	107			Hauteur à la croupe
Flankentiefe	122			Profondeur de flanc
Brustbreite	117			Largeur de poitrine
Obere Linie	109			Ligne de dos
Beckenlänge	113			Longeur du bassin
Beckenbreite	111			Largeur ischions
Beckenneigung	95			Position ischions
Lage Umdreher	111			Position trochanter
Sprungelenkwinkel	99			Profil du jarret
Sprungelenkauspr.	112			Qualité du jarret
Fesseln	79			Paturons
Klauensatz	110			Talon
Voreuterlänge	112			Longueur avant-pis
Voreuterhaufhängung	128			Attache avant-pis
Aufh. hinten Breite	118			Attache arr. largeur
Aufh. hinten Höhe	117			Attache arr. hauteur
Eutertiefe	115			Profondeur du pis
Euterboden	119			Plancher du pis
Zentralband	104			Ligament médian
Zitzenlänge	106			Longeur trayons ant.
Zitzendicke	113			Forme trayons
Zitzenstellung	95			Position des trayons
Zitzenverteilung vorn	102			Implant. trayons avant
Zitzenverteilung hinten	96			Implant. trayons arr.
Bemuskelung	107			Musculature
Zusatzz.leb./Tr.suppl.actifs %	-2			Zusatzz.blind/Tr.suppl.inactifs % -6

Funkt. Merkmale	80	100	120	Car. fonctionnels
Persistenz	G 107			Persistence
Zellzahl	G 97			Cellules somatiques
Mastitisresistenz	G 102			Résist. aux mamm.
Melkbarkeit	G 110			Aptitude à la traite
Temperament	CH 95			Tempérament
Fruchtbarkeit Tö.	G 101			Fertilité filles
Nutzungsdauer	G 107			Durée d'utilisation
Geburtsablauf dir.	G 91			Déroulem.vélag dir.
Geburtsablauf Tö.	G 82			Déroulem.vélag filles
Kälbervitalität Ind.	G 90			Vitalité des veaux ind.
Leistungssteigerung	CH 113			Augm.de la productivité

Das Kerngeschäft von HARLEI-OB ist klar das Exterieur. Seine Tochter, Harlei HOLLY-OB wurde Miss Junior an der Sorexpo 2024 und gewann zugleich den Mutter-Tochter-Wettbewerb mit ihrer Mutter. Sie brillierte auch an der Tier + Technik und wurde dort zur Jungkuhchampion gekürt. Auch am Brown Swiss Masters stellte sie die OB-Konkurrenz in den Schatten. Die erstlaktierende Kuh wurde im Februar 2024 mit 87-86-85/85-83/85 linear beschrieben und kann sich damit zu den schönsten OB-Jungkühen der Schweiz zählen. Marty Harlei HELMA-OB wurde Miss Sorexpo 2023 und räumte bereits an der Bruna OB 2022 den Vize-Junior-Champion-Titel ab.

Das aussergewöhnliche Spitzen-Exterieur seiner Töchter zeigt sich aber nicht nur in der Spitze, sondern vielmehr auch in der Breite, sei es an den regionalen Viehschauen oder in der LBE. Speziell in den Euternoten: 2 x EX97, 4 x EX95, 2 x EX94, 5 x EX93, 5 x EX92, 1 x EX91, 5 x EX90.



Junior Champion Sorexpo 2024: Litschi Gibswil Harlei HOLLY



Marty Harlei HELMA



Marty Harlei HUMANA