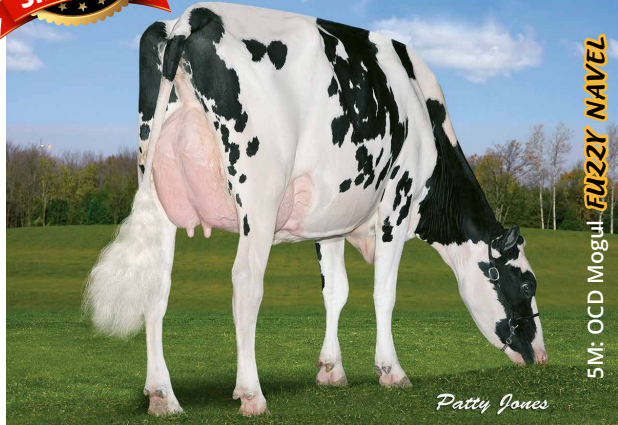


# Select Star



# Spitzengenetik

## für jedes Zuchtziel



5M: OCD Mogul **FURZY NAVEL**



### S-S-I Conway **CHIP SLICK-SL-ET** SL1C

Renegade CONWAY x Ranger 11199-SL VG85 x Jodany 9092 x Jedi DESTIN G+83  
 Träger des Slick-Gen. Kühe mit diesem Gen haben eine überlegene Fähigkeit, höheren Temperaturen und Hitzestress zu widerstehen. Durch das dominante Slick-Allel tragen 50% der Nachkommen dieses Gen und haben dadurch eine andere Fellbeschaffenheit und grössere Schweissdrüsen. Vater von CHIP SLICK ist der beliebte, töchtergeprüfte Renegade-Sohn Conway. Die Mutterlinie geht auf die bekannte Markwell Durham FELICE EX92 zurück.

GA 08.24	KK: AB	BCN: A2/A2	100	106	112
IPL		141	→		
Rippenstruktur		115	→		
Kälbervit. Index		118	→		
77 B%	M: + 876 kg	F: + 111 kg / + 0.83%	E: + 51 kg / + 0.25%		



MM: S-S-I  
 Renegade 8238 **10204**



### S-S-I Overdo **MCCLUNE-ET** MWC

Highjump OVERDO x Top Dog 2024 x Renegade 10204 EX90 x Frazzled 8238 VG85  
 Übertroffene Milchleistung (+2'256kg) mit hohen Inhaltsstoffen (+0.42% Fett +0.16% Eiweiss). Dazu ein starker IFF von 118, tiefe Zellzahl, hohe Mastitisresistenz und gute Fruchtbarkeit. Aber auch das Exterieur ist nicht zu verachten, insbesondere die guten Becken und schönen Euter mit starkem Zentralband. Gutes Verhältnis von Grösse vs. Breite, mit starker Lende und abgezogenen Becken.

GA 08.24	KK: BB	BCN: A1/A2	100	110	120
IPL		160	→		
Zellzahl		129	→		
Nutzungsdauer		126	→		
74 B%	M: + 2'256 kg	F: + 133 kg / + 0.42%	E: + 91 kg / + 0.16%		



Luk-gen **ROBIN BOUQUET RED**



### Koepon Oh Rubels **ROBIN-ET RED**

Argo RUBELS x Salvatore RED RANGE VG86 x Rubicon ROSE D VG89  
 Seine gekalbten Töchter begeistern und übertreffen die genomischen Erwartungen. +1'726kg Milch mit Plus bei Fett- und Eiweiss-%. Dazu 119 IFF, 126 Zellzahl, 114 Mastitisresistenz, 108 Töchterfruchtbarkeit. Gutes Verhältnis von Grösse vs. Breite mit starker Lende. Optimale Hinterbeinwinkelung. Zusammengefasst die ideale Produktionskuh, hervorragend geeignet für Weide- und Käseerzeugerbetriebe.

GI 08.24	KK: BB	BCN: A1/A1	100	110	120
IPL		137	→		
IFF		119	→		
Zellzahl		124	→		
87 B%	M: + 1'726 kg	F: + 71 kg / + 0.01%	E: + 62 kg / + 0.05%		



Select Star SA  
 Telefon +41 22 349 73 73  
 info@selectstar.ch  
 www.selectstar.ch

